

PROJET SOCIAL DE TERRITOIRE
CONVENTION TERRITORIALE
GLOBALE

2022 - 2026

**"Vos idées d'aujourd'hui font le
territoire de demain"**



RENCONTRER L'AUTRE, C'EST
ALLER VERS UN AUTRE MONDE.
SORTIR DE SOI, DE SES REPÈRES, DE
SES CARAPACES ET DE SES
ARMURES





SOMMAIRE

CARTOGRAPHIE DU TERRITOIRE

LEXIQUE

MÉTHODOLOGIE - CTG SÉQUENCÉE

LES SINGULARITÉS ÉMANANT DE L'ÉTAT DES LIEUX DU TERRITOIRE

OPPORTUNITÉS ET ENJEUX IDENTIFIÉS SUITE À L'ÉTAT DES LIEUX DU TERRITOIRE

L'ARTICULATION AVEC LES AUTRES PLANS D'ACTION DU DÉPARTEMENT

LE PILOTAGE

LA CONSTRUCTION DU PROJET

PARTIE 1 - MISE EN ÉCRITURE

PILIER 1 - SOUTENIR

AXE 1 - FACILITER L'ACCÈS AUX SERVICES ET AUX DISPOSITIFS PROPOSÉS

AMBITION 1 : RAPPROCHER LES SERVICES DISPONIBLES DES USAGERS

AMBITION 2 : AJUSTER LES SERVICES À DE NOUVEAUX BESOINS

AXE 2 - PENSER L'OFFRE DE SERVICE PUBLIC DE MANIÈRE GLOBALE SUR LE TERRITOIRE INTERCOMMUNAL

AMBITION 3 : AMÉNAGER - CRÉER DES LIEUX "REPÈRES" ET REPÉRÉS

AMBITION 4 : HARMONISER LE NIVEAU DE SERVICE SUR LE TERRITOIRE

AMBITION 5 : APPORTER DES RÉPONSES AUX BESOINS ÉMERGENTS IDENTIFIÉS

PILIER 2 - RESPONSABILISER

AXE 1 - ENCOURAGER LA PARTICIPATION ET LE TRAVAIL PARTENARIAL

AMBITION 6 : FAVORISER L'IMPLICATION CITOYENNE

AMBITION 7 : RENFORCER ET STRUCTURER LA COORDINATION DES DIFFÉRENTS ACTEURS
DU TERRITOIRE

ACTEURS ET PARTENAIRES MOBILISÉS

PARTIE 2 - MISE EN ACTION

MÉTHODOLOGIE DE LA CONSTRUCTION DU PLAN D'ACTION

MÉTHODOLOGIE DE LA CONSTRUCTION DES FICHES ACTION

RÔLE DU CHARGÉ DE COOPÉRATION

RAPPEL DU CAP À TENIR

Liste des actions qui se détachent

LES 14 FICHES ACTION

RETROPLANNING DE MISE EN ROUTE DES ACTIONS

TABLEAU DE SUIVI DES ACTIONS





DÉPARTEMENT DES HAUTES-PYRÉNÉES

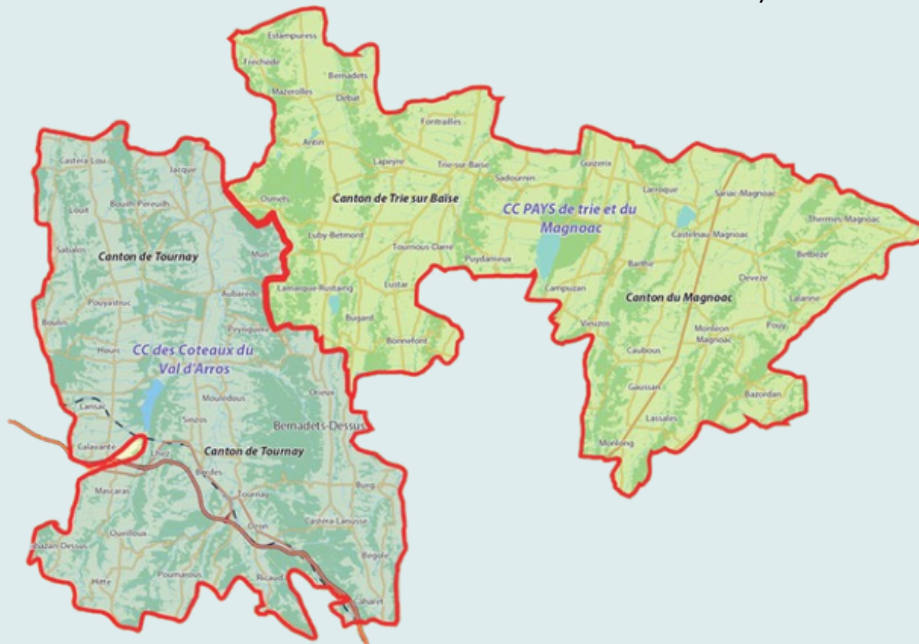
CARTOGRAPHIE DU TERRITOIRE

TERRITOIRE PETR DES COTEAUX

- La communauté de communes des Coteaux du Val d'Arros
- La communauté du Pays de Trie et Magnoac

PETR

Le Pôles d'Équilibre Territoriaux et Ruraux des Coteaux a pour objet de définir les conditions d'un développement économique, écologique, culturel et social sur son périmètre.



VIC EN BIGORRE = 20 MIN

TARBES = 15 MIN

BAGNÈRES DE BIGORRE = 20 MIN

TERRITOIRE CTG DES COTEAUX DU VAL D'ARROS



LANNEMEZAN = 20 MIN

LEXIQUE

C.T.G : CONVENTION TERRITORIALE GLOBALE

C'EST QUOI ? Un accord partenarial établie entre la Caisse d'Allocations Familiales et une collectivité territoriale. Localement, des partenaires institutionnels complètent la liste de signataires : le Département, la Mutualité Sociale Agricole et la Caisse Primaire d'Assurance Maladie et la Commune de Tournay.

POURQUOI ? Cela permet d'élaborer conjointement un plan de développement social du territoire sur les thématiques suivantes :

PETITE ENFANCE

ENFANCE ET JEUNESSE

MOBILITÉ

HABITAT

ACCÈS AUX DROITS

ANIMATION DE LA VIE SOCIALE

PARENTALITÉ

AVEC QUI ? Les partenaires institutionnels implantés localement, les partenaires associatifs du territoires, les élus et les habitants.

Son aboutissement favorise le développement et l'adaptation des équipements et services aux familles, l'accès aux droits pour tous et optimise l'implication des différents acteurs.

FAMILLE

Une famille est la partie d'un ménage comprenant au moins deux personnes :

- un couple avec ou sans enfant(s)
- Un adulte avec au moins un enfant

MÉNAGE

Ensemble des occupants d'un même logement, considéré comme la résidence principale. Pas d'obligation de liens de parenté

COG

Le service public de la Sécurité sociale est historiquement organisé d'un côté autour d'un État qui conçoit les politiques, et de l'autre autour d'organismes de sécurité sociale autonomes qui les mettent en œuvre. Toutefois l'État doit s'assurer que cette mise en œuvre des politiques, cette gestion de la protection sociale, est conforme à ses attentes : la Convention d'Objectifs et de Gestion

CRTE

Le Contrat de Relance et de Transition Ecologique est conçu pour accompagner les territoires dans leur projet de relance et de transition écologique.

Le CRTE peut ainsi permettre d'intégrer et de croiser de nombreux enjeux d'un projet de territoire, par exemple :

- la revitalisation urbaine, la réduction des inégalités sociales et territoriales, l'emploi, le développement économique (commerce, artisanat, agriculture...), les mobilités,
- l'efficacité énergétique, la préservation de la biodiversité, le traitement des friches et terrains pollués, la gestion économe du foncier et la lutte contre l'artificialisation, l'économie circulaire,
- l'éducation, la culture, l'accès aux services publics, la santé, l'alimentation durable, l'aménagement numérique...

SDSF

Le Schéma Départemental des Services aux Familles est le document de pilotage des services aux familles sur le territoire « depuis la grossesse jusqu'aux 25 ans de l'enfant, dans le respect des droits et besoins des enfants et de leurs parents ».

PVD

Petite Ville de Demain est un dispositif qui vise à améliorer la qualité de vie dans les petites centralités et les territoires ruraux alentours, par des trajectoires dynamiques et engagées dans la transition écologique

MÉTHODOLOGIE - CTG SÉQUENCÉE

J	U	N	E	G	F	E	C	B	C	
D	Z	H	U	K	A	N	N	É	E	C
A	W	4	T	U	C	F	N	P	A	W
K	D	É	X	J	M	B	E	R	B	I
C	T	T	K	L	O	3	C	V	A	D
A	D	A	C	F	K	S	T	C	T	R
J	O	P	G	A	B	E	R	P	B	A
X	G	E	A	D	I	O	U	D	K	T
W	L	S	K	F	K	G	A	B	L	È
T	E	R	U	C	T	G	S	R	F	M

1 Élaboration de l'état des lieux Janvier à Mars 2023

COMMENT ?

RENCONTRE avec différents acteurs locaux
RECCUEIL d'avis et de besoins via les habitants
TRAITEMENT de données froides : INSEE, CAF,
Département ...

CARTOGRAPHIE du territoire
RÉDACTION de l'état des lieux

PRÉSENTATION et **VALIDATION** du document auprès
des élus et partenaires :
commission action sociale,
membres du Comité de Pilotage

- 27 associations et partenaires rencontrés
- Questionnaire envoyé à 152 ados
- 53 agents de la communauté de communes sollicités pour un sondage
- 23 habitants rencontrés sur le marché de TOURNAY



2 Construction du diagnostic Avril à Juin 2023

COMMENT ?

ORGANISATION d'ateliers participatifs
CONSULTATION de tous les types d'acteurs
PRÉCISION des spécificités du territoire

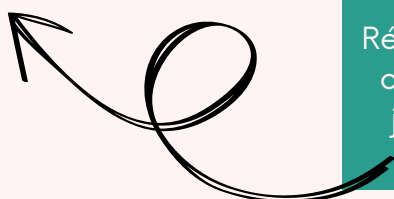
Qui compose le territoire ?

Est-ce que le territoire : a le même niveau
de service pour tous ?

Répond-il aux attentes des habitants (en termes
de places d'accueils, de services pour les plus
jeunes, de propositions d'accompagnement
sénior ?)



4
ateliers
participatifs
105
mobilisations



3 Définition des orientations et pistes d'actions Juillet à Septembre 2023

COMMENT ?

MISE AU PROPRE des éléments recueillis lors des ateliers participatifs
ANALYSE de documents ressources

GROUPE DE TRAVAIL TECHNIQUE : identifications des axes à travailler et des objectifs qui en
découlent - Rédiger la version du Projet social de territoire

RESTITUTION et **VALIDATION** du document auprès des élus de la commission action sociale puis
aux membres du Comité de Pilotage



4 Finalisation du plan d'actions Novembre à Décembre 2023

COMMENT ?

PROPOSITION d'une programmation
d'un plan d'actions

ÉCRITURE des fiches actions

DÉFINIR les modalités d'évaluation des fiches
ainsi que de la démarche

LANCER les "Programmes Actions"



Voir PARTIE 2
de ce document

LES SINGULARITÉS ÉMANANT DE L'ÉTAT DES LIEUX DU TERRITOIRE

ÉLÉMENTS DU DIAGNOSTIC

85 % des résidences principales sont des maisons individuelles habitées par leurs propriétaires.
INSCRIPTION DURABLE SUR LE TERRITOIRE

5531 HOMMES
5530 FEMMES
SUR LE TERRITOIRE

50/50

Depuis 2008,
on compte

90

naissances en
moyenne



71 % des
ménages de la
3 CVA sont des
FAMILLES

EMPLOI : Vigilance
sur les 15 - 24 ANS

"À LA CAMPAGNE,
IL N'Y A PAS QUE
DES AGRI"

LE NIVEAU DE REVENU
EST MEILLEUR QUE
CELUI DU
DÉPARTEMENT

OPPORTUNITÉS ET ENJEUX IDENTIFIÉS SUITE À L'ÉTAT DES LIEUX DU TERRITOIRE

ÉLÉMENTS
DU
DIAGNOSTIC

**DYNAMISER LA
DÉMARCHE DE
"L'ALLER VERS"**



**LOCAUX
INTERCOMMUNAUX
CABANAC**

Possibilités
d'accueillir
un projet social

**HARMONISER
L'OFFRE DE SERVICE**

Pour les familles comme
pour les personnes
seules et isolées

**ASSURER UNE ÉCOUTE AUX
ASSOCIATIONS DANS
LEURS PROPOSITIONS
D'ANIMATIONS**



**FACILITER LES
DÉPLACEMENTS DES
HABITANTS**



**COMMUNIQUER
AUTREMENT SUR
L'EXISTANT**

**ACCOMPAGNER
LA FORMATION ET
LA DÉCOUVERTE
DES MÉTIERS**

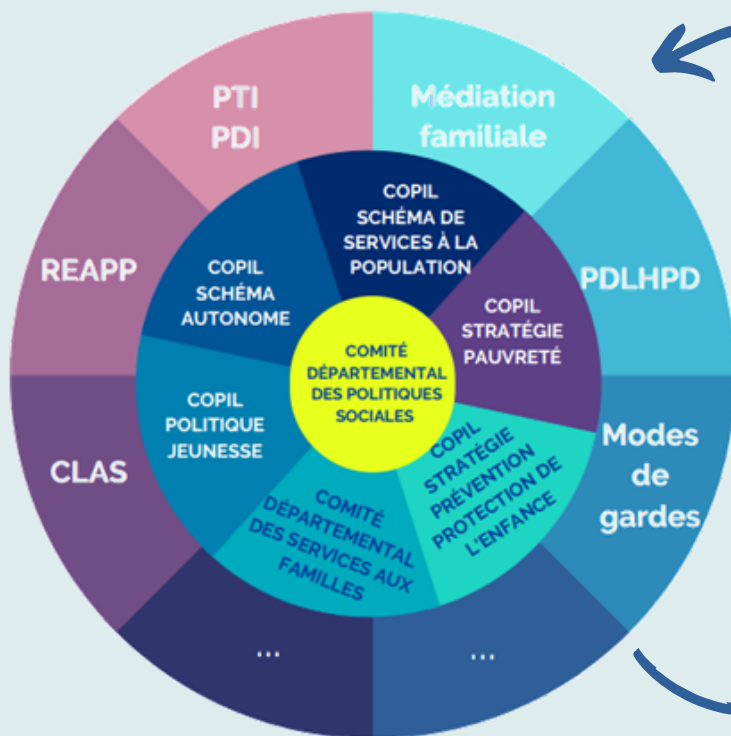
L'ARTICULATION AVEC LES AUTRES PLANS D'ACTION DU DÉPARTEMENT

Plusieurs documents socles structurent l'action sociale au niveau de la 3 CVA : Le Schéma départemental des Services aux Familles, la déclinaison départementale de la COG, le Schéma Départemental de l'Autonomie; et plus localement, le projet territorial pensé et rédigé en 2019, ainsi que les axes 2 et 4 du CRTE : Bien vivre sur le territoire et anticiper les modes de vie de chacun / Créer une identité propre au Pays .

Ce Projet Social de Territoire se construit en articulation avec l'ensemble de ces plans d'action pour assurer une cohérence départementale et une transversalité avec l'ensemble des services et acteurs de terrain.

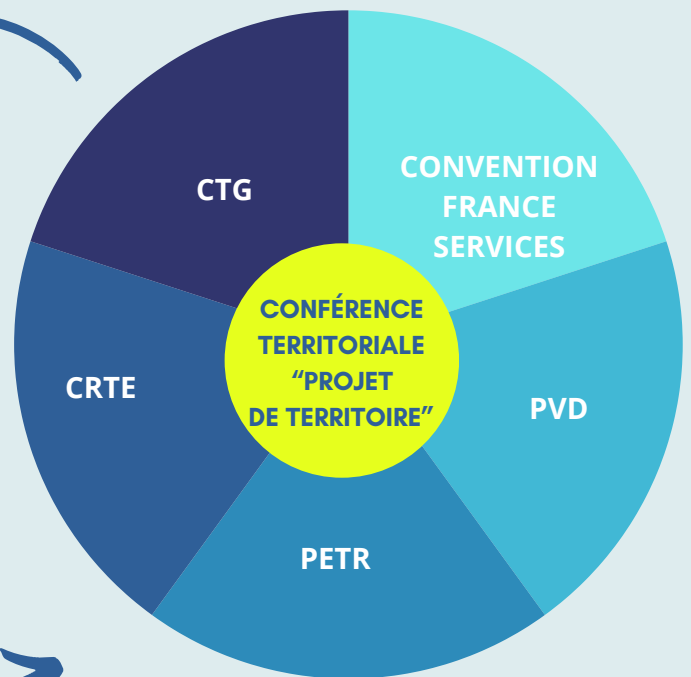
DES INSTANCES DE COORDINATION DÉPARTEMENTALE ET TERRITORIALES DES SCHÉMAS ET DE L'ACTION SOCIALE

COMITÉ DÉPARTEMENTAL DES POLITIQUES SOCIALES



NIVEAU DÉPARTEMENTAL

CONFÉRENCES TERRITORIALES



NIVEAU COMMUNAUTÉ DE COMMUNES

LE PILOTAGE

Le suivi de la mise en oeuvre du Projet social s'appuiera, entre autre, sur la Convention Territoriale Globale (CTG), établie en partenariat avec la Caisse d'Allocations Familiales, dans le cadre de sa branche famille, le Département des Hautes-Pyrénées, la MSA, la CPAM et la commune de Tournay (ce dernier pour faciliter l'harmonisation des ALSH du territoire).

La CTG sera un outil concret :

- de suivi du Projet Social
- de coordination des acteurs autour des thématiques du projet social
- de soutien méthodologique et financier d'action

LA CONSTRUCTION DU PROJET

La mise en place de la Convention Territoriale Globale sur le territoire découle directement des axes 2 et 4 du CRTE mais surtout d'un travail réalisé et finalisé début 2019 : Le Projet de Territoire.

Les 3 axes de réflexions qui en ressortent :

1. Assurer un niveau de services aux familles et à la population
2. Aménager et développer les potentialités du territoire
3. Préserver un cadre de vie de qualité

Ce document, base de travail et acte fondateur de l'avenir du territoire, décline des projets à mettre en œuvre collectivement pour accompagner le développement économique et social et répondre aux attentes et besoins de services à la population.

En signant la Convention Territoriale Globale en partenariat avec la CAF 65, le Département, la CPAM, la MSA et la commune de Tournay, la Communauté des Communes des Coteaux du Val d'Arros répond de manière concrète à la volonté de traiter une orientation stratégique forte sur le territoire : **ASSURER UN BON NIVEAU DE SERVICES AUX FAMILLES ET A LA POPULATION EN MOBILISANT LES OPERATEURS PUBLICS ET ASSOCIATIFS.**

Le Projet Social de Territoire CTG interpelle les différents acteurs du territoire, qu'ils soient partenaires institutionnels, acteurs privés ou associatifs et mêmes simples citoyens, afin de les accompagner dans la concrétisation de cette vision du territoire dans le champ du social : L'administration n'a pas vocation à "faire à la place de " mais à "bâtir avec".

Après avoir travaillé sur un diagnostic social de territoire et l'ayant confronté à différents types d'acteurs sur le territoire pour s'assurer de la cohérence des données dont on dispose, la traduction opérationnelle de cette vision d'avenir commun se décline en deux piliers : "SOUTENIR" et "RESPONSABILISER".

De ces piliers découlent au final des exemples concrets d'actions qui seront à affiner dans le plan d'action.

SOUTENIR

La Communauté de Communes souhaite faire évoluer son image sur le territoire en se positionnant aux côtés de tous les acteurs du territoire afin de les accompagner dans leurs potentialités, leurs démarches ainsi que leurs capacités à agir.

RESPONSABILISER

Volonté affichée de placer l'utilisateur en situation d'acteur et de développer son pouvoir d'agir : Il s'agit de créer le contexte nécessaire afin de faire émerger des initiatives d'habitants innovantes, collectives qui ont le potentiel d'améliorer la vie quotidienne, de créer du lien et de faire naître de nouvelles formes de solidarités. Cela s'applique également aux partenaires, quels qu'ils soient.



PARTIE I : MISE EN ÉCRITURE

PILIER I - SOUTENIR



Le territoire Coteaux Val d'Arros poursuit sa mue par l'arrivée de populations nouvelles liée au développement des zones péri-urbaines, notamment des "jeunes familles" : couples de trentenaires avec 1 enfant en bas âge ou des pré-retraités. Dans le même temps, les besoins des usagers évoluent en fonction du contexte économique mais aussi des mutations sociologiques.

Parallèlement à ces constats, les attentes des habitants se font de plus en plus larges et exigeantes. La notion de "réponse immédiate et positive" apparaît au sein de nos services.

En outre, les finances de la collectivité sont contraintes et soumises aux évolutions des dotations financières de l'Etat.

Dans ce contexte de changement socio-économique, il nous importe de renforcer une action sociale de proximité et de développer les services existants à l'attention de tous et plus particulièrement ceux à destination des publics les plus exposés, tant par leur fragilité économique que par leur isolement social.

Ainsi, afin d'épauler les publics du territoire, il importe de progresser dans le ciblage et l'accompagnement des différents publics, de renforcer l'accès à l'offre pré existante en participant à surmonter les obstacles, qu'ils soient géographiques, psychologiques ou financiers.

Dans la volonté de soutenir la population du territoire Coteaux Val d'Arros, les élus s'engagent à faciliter l'accès aux services et aux dispositifs qui sont proposés et militent afin de développer et maintenir l'offre de service public sur le territoire.

SOUTENIR

FACILITER L'ACCÈS AUX SERVICES ET AUX DISPOSITIFS PROPOSÉS

RAPPROCHER LES SERVICES DISPONIBLES DES USAGERS

De nouveaux services viennent en milieu rural

Les services viennent à vous

AJUSTER LES SERVICES AUX NOUVEAUX BESOINS

S'adapter aux besoins des seniors des personnes en situation de handicap

S'adapter aux besoins des jeunes

S'adapter aux besoins des familles

PENSER L'OFFRE DE SERVICE PUBLIC SUR L'ENSEMBLE DU TERRITOIRE INTERCOMMUNAL

AMÉNAGER CRÉER DES LIEUX REPÈRES ET REPÉRÉS

Pour favoriser la coordination et développer le lien social

HARMONISER LE NIVEAU DE SERVICE SUR L'ENSEMBLE DU TERRITOIRE

Renforcer la cohérence de l'offre de service petite-enfance avec les besoins du territoire

APPORTER DES RÉPONSES AUX BESOINS IDENTIFIÉS

Faire venir la culture en milieu rural

Favoriser un parc locatif et informer les usagers sur les dispositifs de rénovation



AXE I

FACILITER L'ACCÈS AUX SERVICES ET AUX DISPOSITIFS PROPOSÉS

Il existe sur le territoire une offre de services ainsi qu'un éventail de dispositifs portés, tant par les communes, que la communauté de communes, les partenaires institutionnels et locaux, les associations. Cette offre peut cependant souffrir d'une méconnaissance de la part des usagers.

Dans le même temps, la population évolue tant dans la composition des ménages que dans sa structuration par âge.

Plus généralement, le monde du travail poursuit sa mutation par le développement, notamment des horaires dits atypiques, venant bousculer les rythmes de travail traditionnels entre vie professionnelle et personnelle. L'accès traditionnel au service public doit alors être repensé autour de nouveaux outils.

AMBITION 1 : **RAPPROCHER LES SERVICES** **DISPONIBLES DES USAGERS**

OBJECTIFS :

ASSURER À L'ENSEMBLE DES HABITANTS UNE ACCESSIBILITÉ AUX SERVICES EXISTANTS ET UNE CONNAISSANCE DE LEURS DROITS

ENJEUX :

EXTRAIT DES
ATELIERS
PARTICIPATIFS

- L'ACCOMPAGNEMENT DES HABITANTS EST NÉCESSAIRE AFIN DE SOULEVER LES OBSTACLES À L'USAGE DES DISPOSITIFS EXISTANTS : DÉFICIT D'INFORMATIONS, DISPOSITIFS INACCESSIBLES, FREINS PSYCHOLOGIQUES OU CULTURELS.
- LA CRÉATION DE CONDITIONS FAVORABLES À L'AUTONOMIE DES HABITANTS EST UNE CLEF DE L'ACCÈS AUX DROITS ET UN LEVIER POUR LUTTER CONTRE LE NON-RECOURS
- LA PRÉVENTION DOIT S'AFFIRMER COMME UN PILIER DANS LA DÉMARCHE D'ACTION SOCIALE.

MODALITÉS DE MISE EN OEUVRE

DE NOUVEAUX SERVICES VIENNENT EN MILIEU RURAL

Il existe à l'échelle nationale un large éventail de services à caractères social, notamment proposés en milieu urbain. Il est parfois difficile pour les usagers de se retrouver dans cette multitude portée par des acteurs tant publics que privés ou encore associatifs. De plus, certains restent méconnus quant à leur offre et peuvent manquer d'accessibilité.

La Communauté de Communes doit veiller à proposer une qualité de services suffisant, faciliter l'accessibilité de tous à ces services et accompagner les usagers dans leurs démarches.

EXEMPLES D' ACTIONS :

- Etre en veille sur l'émergence de nouveaux dispositifs et services. Les rendre disponibles et visibles sur le territoire s'ils répondent à des attentes ou des besoins identifiés.
- Se mettre à la page des exigences nationales : Mise à jour des services proposés au sein de l'Espace France Services et développer les partenariats locaux.

LES SERVICES VIENNENT À VOUS

PAROLES
D'HABITANTS

Les freins à la mobilité et par conséquent l'accessibilité aux services sont variés : appréhension à prendre les transports en commun, difficulté à prendre un billet de train, méconnaissance des solutions de transports sur son territoire, financement du permis de conduire, perte d'autonomie etc.

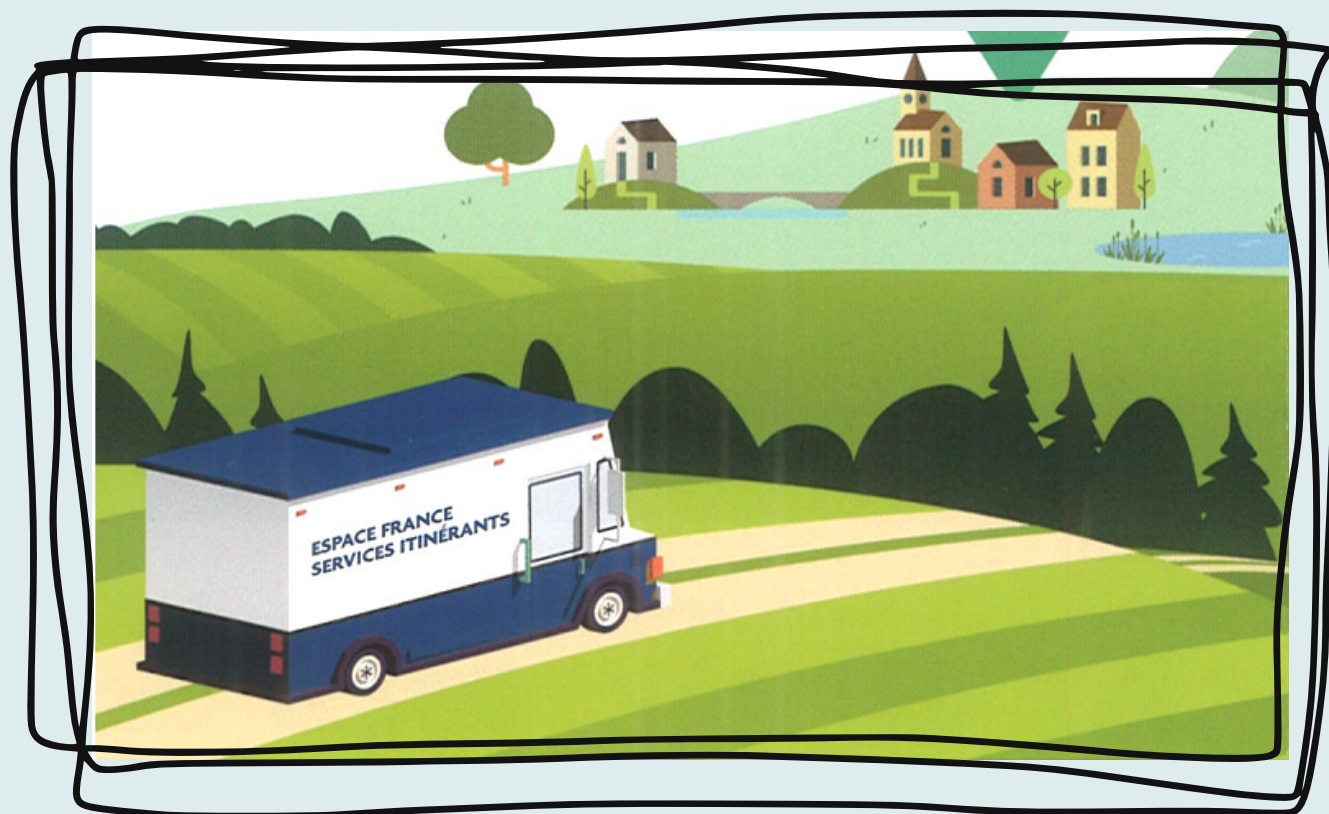
Le « aller vers » est une approche, une démarche qui concerne les pratiques professionnelles ainsi que les stratégies institutionnelles. La démarche « d'aller vers » concerne l'ensemble des métiers du travail social et de l'intervention sociale sur un territoire, quels que soient les publics concernés. Les démarches à réaliser pour bénéficier d'un droit ne doivent pas devenir des CONTRAINTES.



EXEMPLES D'ACTIONS :

- Développer un service itinérant d'accès aux droits : Amener "La Maison France Services" au plus proche des publics nonmobiles.
- S'appuyer sur des partenaires locaux (ADMR/Clic/Auto-école, Mairies...) afin de faciliter le quotidien des usagers.
- Se saisir de "Projets Partenaires" pour améliorer notre niveau de service à l'utilisateur : Association "Etoile des Pyrénées".

EXTRAIT DES ATELIERS
PARTICIPATIFS



AMBITION 2 : **AJUSTER LES SERVICES** **À DE NOUVEAUX BESOINS**

OBJECTIFS :

EXPLOITER L'INFORMATION DE NOUVEAUX BESOINS IDENTIFIÉS AFIN DE REMPLIR LA MISSION DE SERVICE PUBLIC LA PLUS JUSTE VIS À VIS DE LA POPULATION D'AUJOURD'HUI.

ENJEUX :

- L'administration se doit de s'adapter à la révolution issue des nouvelles technologies, et par conséquent rendre accessibles les nouveaux outils, notamment ceux liés au numérique.
- Les citoyens ont de nouvelles aspirations vis-à-vis du service public.

MODALITÉS DE MISE EN OEUVRE

S'ADAPTER AUX BESOINS DES SÉNIORS ET DES PERSONNES EN SITUATION DE HANDICAP

**ÉLÉMENTS
DU DIAGNOSTIC**

La part de la population "sénior" du territoire des Coteaux du Val d'Arros augmente au fil du temps : 23,8 % des habitants sont âgés de 65 ans ou plus en 2019. Le constat d'une part importante des personnes âgées vivant seules (environ 25% des ménages) nécessite de faire évoluer la manière de prendre en compte les besoins des aînés.

Les acteurs du territoire montre ainsi sa volonté de développer des modes d'accompagnements et de prise en charge adaptés afin de lutter contre l'isolement. L'aidant doit également être pris en compte, compris et soutenu dans son rôle, afin que les habitants puissent vivre sereinement les différentes étapes de leur vie .

EXEMPLES D'ACTIONS :

- Proposer des services pour soulager les difficultés du quotidien : éducation budgétaire, précarité énergétiques, lutte contre le non-recours aux droits, accompagnement au numérique...
- Rendre lisible l'offre existante en matière de mobilité : covoiturage, aides financières à l'achat de vélos électrique, ateliers prévention sécurité routière et sensibilisation à l'utilisation de la voiture "boîte automatique", autopartage...

**EXTRAIT DES
ATELIERS
PARTICIPATIFS**

S'ADAPTER AUX BESOINS DES JEUNES

Le contexte actuel marque l'émancipation de la jeunesse, plus à l'aise avec l'outil informatique, et plus curieux.

A contrario, on remarque sur le territoire l'augmentation des 15-24 ans non scolarisés ou sans emplois (28,1 % contre 27 % pour le département).

ÉLÉMENTS
DU DIAGNOSTIC

La Communauté de Communes souhaite être présente pour écouter, informer et accompagner une jeunesse diversifiée, plurielle, dans la réussite de ses projets, l'apprentissage de son autonomie, et, plus globalement, son épanouissement. Cette ambition passe par la proposition d'un territoire adapté à leurs demandes et répondant aux besoins des 12-25 ans.

EXEMPLES D' ACTIONS

- S'engager dans les groupes de travail et de réflexion autour du dispositif départemental "Boussole des Jeunes" afin de le positionner comme un véritable relais d'information vers les différents acteurs du territoire.
- Offrir un espace complet d'information et d'orientation pour les jeunes. Rendre visible les dispositifs tel que le Contrat en Service civique.
- Etudier une évolution de l'offre de loisirs à destinations des 15 - 25 ans

EXTRAIT DES
ATELIERS
PARTICIPATIFS

S'ADAPTER AUX BESOINS DES FAMILLES

Avec 8,9 % de familles monoparentales et des ménages composés à 71 % de familles, l'évolution démographique du territoire corrélée à l'évolution de la structure familiale oblige le service public à s'adapter.

ÉLÉMENTS
DU DIAGNOSTIC

EXEMPLES D' ACTIONS

- Envisager un "Projet Parentalité" global à l'ensemble du territoire.
- Faciliter le parcours de vie des parents de la future naissance jusqu'à la fin de l'adolescence, en soutenant leur rôle parental : Actions de soutien à la parentalité (ateliers P/E, LAEP...), intervention de professionnels comme des sages femmes, des psychologues, des conférenciers, travailler avec l'école des parents...

EXTRAIT DES
ATELIERS
PARTICIPATIFS



AXE 2

PENSER L'OFFRE DE SERVICE PUBLIC DE
MANIÈRE GLOBALE SUR
LE TERRITOIRE INTERCOMMUNAL



AMBITION 3 : **AMÉNAGER - CRÉER DES LIEUX** **"REPÈRES" ET REPÉRÉS**

OBJECTIFS :

PARVENIR À UNE COUVERTURE GLOBALE ET COMMUNE SUR L'ENSEMBLE DU TERRITOIRE DES COTEAUX DU VAL D'ARROS.

ENJEUX :

- Favoriser le développement de l'offre territoriale en excluant personne.
- Anticiper l'évolution des modes de vies des populations sur les problématiques qui en découlent.

MODALITÉS DE MISE EN OEUVRE

POUR FAVORISER LA COORDINATION ET DÉVELOPPER LE LIEN SOCIAL

Le territoire possède un tissu associatif dense. A ce titre, il apparaît important de regrouper/rassembler ces acteurs incontournables à la vie du territoire en un/des lieu(x) uniques afin de favoriser le travail en commun des différents acteurs mais aussi d'en faciliter l'accès pour les populations qui n'ont alors qu'un pas à effectuer pour bénéficier d'un large panel de possibilités.

L'image du territoire doit rester inchangée : espace où il fait bon vivre dans un cadre de qualité.

EXEMPLES D'ACTIONS :

- Livrer un lieu d'accueil unique pour le monde associatif
- Bâtir un espace ressources pour les familles : Répondre à l'offre et aux besoins du territoire en développant un réseau d'acteurs parentalité dont la finalité première serait de faire connaissance et de rédiger un "Projet Parentalité" global à l'ensemble du territoire
- Faire émerger des lieux de rencontre afin de lutter contre l'isolement, provoquer la rencontre humaine et l'échange : lieux de convivialité dans l'espace public, espace d'animations seniors et familles, cafés et épiceries associatifs, tiers-lieux...

**EXTRAIT DES
ATELIERS
PARTICIPATIFS**

TENDANCE FORTE EMERGEANT DES ATELIERS PARTICIPATIFS :
Création d'un Espace de Vie Sociale: Vocation à renforcer les liens sociaux, familiaux et les solidarités de voisinage, à coordonner et à encourager les initiatives favorisant la vie collective et la prise de responsabilité des usagers. .

AMBITION 4 : **HARMONISER LE NIVEAU DE SERVICE SUR LE TERRITOIRE**

OBJECTIFS :

PARVENIR À UNE COUVERTURE GLOBALE ET COMMUNE SUR L'ENSEMBLE DU TERRITOIRE DES COTEAUX DU VAL D'ARROS.

ENJEUX :

- Obtenir une cohérence territoriale en uniformisant les services : rassembler la population en évitant de créer des disparités.
- Rendre le quotidien plus facile afin que les pensées puissent se tourner vers l'envie d'aller vers l'autre plutôt que se focaliser sur les contraintes journalières : facilite également le rôle de l'aidant

MODALITÉS DE MISE EN OEUVRE

RENFORCER LA COHÉRENCE DE L'OFFRE DE SERVICE PETITE-ENFANCE ET ENFANCE AVEC LES BESOINS DU TERRITOIRE

Avec une moyenne de 90 naissances annuelles depuis les 5 dernières années, ce chiffre représente 4,7% des naissances départementales. Le désir des familles de s'installer en milieu rural nécessite une adaptation de l'offre de service, notamment pour les 0-3 ans.

Or, en 2023 sur le territoire, on compte seulement 102 places d'accueil individuel et 30 places en accueil collectif, mode d'accueil pourtant de plus en plus prisé.

**ÉLÉMENTS
DU DIAGNOSTIC**

EXEMPLES D'ACTIONS :

- Accompagner les dynamiques locales de développement d'offre de services petite enfance : Micro crèche Mascaras, Début de projet de MAM à Oléac-Debat
- Contribuer à la promotion du métier d'Assistant Maternel via les services du département
- Rédiger un **PEDT** pour, notamment, mettre en cohérence l'offre de service péri et extra scolaire sur le territoire.



AMBITION 5 : **APPORTER DES RÉPONSES AUX** **BESOINS ÉMERGENTS IDENTIFIÉS**

OBJECTIFS :

RÉPONDRE AUX BESOINS DES ADMINISTRÉS

ENJEUX :

- Nouvelles contraintes liées aux nouveaux rythmes de travail.
- Modifications des structurations familiales traditionnelles
- Réduire les déplacements des usagers et augmenter leur temps de présence sur le territoire

MODALITÉS DE MISE EN OEUVRE

FAIRE VENIR LA CULTURE EN MILIEU RURAL

Le budget des citoyens est de plus en plus contraint, limitant les dépenses liées aux activités de loisirs pourtant fédératrices et créatrices de lien social.

Le développement de partenariats avec les acteurs locaux doit permettre à tous d'accéder à une offre culturelle sur le territoire

EXEMPLES D' ACTIONS :

- Accompagner les initiatives locales : Festival de théâtre dans les bois d'Aubarède, Festival des sorcières de Castéra-Lou, Les ateliers de l'Association Zicapoum, Orchestre à l'école, Festimômes ... Etre force de proposition sur des projets culturels comme la mise en place de résidence d'artistes, festivals de théâtre et/ou musique, expositions, cinéma en plein air...
- Saisir les opportunités de travail partenarial : Développer la culture au niveau du PETR avec la Communauté de communes voisine " Pays de Trie et du Magnoac " : Coordonner les bibliothèques, création d'une médiathèque ? Travailler de manière collaborative sur le projet MicroFolies.



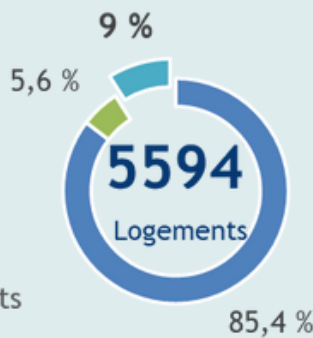
FAVORISER UN PARC LOCATIF ET INFORMER LES USAGERS SUR LES DISPOSITIFS DE RÉNOVATION

Les éléments du diagnostic de territoire parlent d'eux mêmes :

3 CVA

- Résidences principales
- Résidences secondaires
- Logements vacants

Sources INSEE – RP - 2019



Résidences principales	4778
Résidences secondaires	315
Logements vacants	501
TOTAL	5594

ÉLÉMENTS
DU DIAGNOSTIC



DISPOSITIF OPAH VIA LA SCOP « ALTAÏR » : OPÉRATION PROGRAMMÉE D'AMÉLIORATION DE L'HABITAT



Entre mai 2021 et avril 2022, 119 personnes se sont rendues sur les permanences ALTAÏR qui se tiennent 1 fois par mois à Tournay tout comme à Pouyastruc. 61% des contacts se sont renseignés sur la thématique de "l'énergie" et 18% pour la question du maintient au domicile. 36 dossiers finalisés et engagés après 1 an d'opération sur le territoire.

EXEMPLES D'ACTIONS :

- Cadrer un accompagnement sur la question de la transition énergétique, en levant les freins de la rénovation et de l'insalubrité des logements
- Sensibiliser les citoyens afin de diminuer le taux de logements vacants sur le territoire
- Accompagner les projet de nouvelles formes d'habitats (parc locatif social, habitats partagés, inclusifs, intergénérationnels, maison communes)

EXTRAIT DES
ATELIERS
PARTICIPATIFS



PILIER 2 - RESPONSABILISER



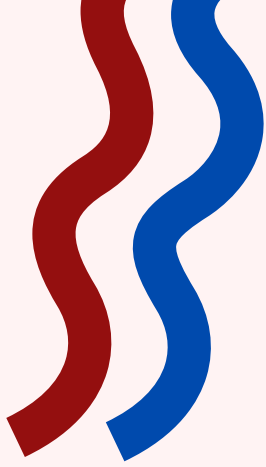
Si le soutien aux dispositifs existants sur le territoire ainsi que leur développement est un élément clef dans la lutte contre les inégalités et les précarités, la volonté de mettre en avant la notion de responsabilité pour l'administration et pour l'utilisateur se fait de plus en plus importante.

La recherche de "responsabilisation" part de plusieurs constats à l'échelle nationale :

- La nécessité de développer une culture de l'évaluation sur les politiques sociales et les dispositifs, les situations, les établissements et services afin de procéder aux meilleures réallocations des moyens et de redéfinir les dispositifs existants.
- Le rejet croissant de la part des usagers de ce qui peut s'apparenter à une forme de contrôle sur leur vie.

Aussi, de manière à répondre aux exigences d'une responsabilisation des acteurs, il convient :

- D'encourager la participation des usagers et de développer le travail partenarial des acteurs du territoire,
- De cadrer les modes d'intervention de la collectivité



RESPONSABILISER

ENCOURAGER LA
PARTICIPATION ET LE
TRAVAIL PARTENARIAL

FAVORISER L'IMPLICATION CITOYENNE

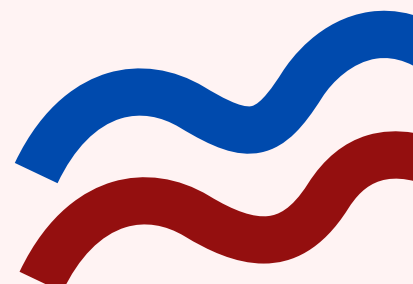
Impulser la participation

Favoriser le bénévolat

RENFORCER ET STRUCTURER LA
COORDINATION DES DIFFÉRENTS
ACTEURS DU TERRITOIRE

Coordonner les acteurs du
territoire

Fédérer les acteurs autour
d'événements locaux



AXE I

ENCOURAGER LA PARTICIPATION ET LE TRAVAIL PARTENARIAL



Les acteurs intercommunaux souhaitent poursuivre leur action qui se caractérise par la tenue de ses engagements et la recherche de la plus grande satisfaction de la part des habitants. En ce sens, la définition et la reconnaissance des besoins sociaux ne peuvent pas s'envisager dans une pure logique descendante et directive au risque de méconnaître la réalité des attentes et des besoins de la population.

C'est pour cela que, la 3 CVA a fait le choix de s'engager dans la démarche CTG afin de structurer l'offre et les dispositifs dans une logique ascendante exprimant un cadre de pilotage participatif, gage d'opérationnalité dans les mesures qui en découlent par la suite. De plus, la multiplication des acteurs qui opèrent sur le territoire, doublée par la réduction des marges de manœuvre financières, appellent à une mise en commun des ressources des uns et des autres (institutions, entreprises privées, associations) dans le but d'apporter une réponse collective à des problèmes communs. Cette coopération, est un moyen important de moderniser et d'améliorer l'action sociale territoriale.

AMBITION 6 : **FAVORISER L'IMPLICATION** **CITOYENNE**

OBJECTIFS :

FAIRE DES HABITANTS DU TERRITOIRE DES COTEAUX DU VAL D'ARROS DES ACTEURS DE L'ACTION SOCIALE SUR LEUR LIEU DE VIE

ENJEUX :

- Nécessaire appropriation des projets par les habitants par un renforcement de la démocratie participative.
- Consolidation d'un tissu associatif riche et diversifié.
- Recherche d'engagement citoyen qui se traduit par un développement du bénévolat.

MODALITÉS DE MISE EN OEUVRE

IMPULSER LA PARTICIPATION

Développer des groupes de travail et de discussion autour des de la mise en place des projets qui découlent de la CTG.

Cette manière de travailler doit permettre d'encourager la participation citoyenne et l'implication des usagers des différentes structures pour alimenter la réflexion.

EXEMPLES D' ACTIONS :

- Créer du lien avec les familles, favoriser la co-construction des projets : impliquer les parents dans les structures d'accueils du jeune enfant et les accueils de loisirs par des moments conviviaux (goûters, café blabla, ...), co-construction de séjours familles.
- Encourager la participation citoyenne des jeunes : leur permettre de s'exprimer et concevoir des projets (chantiers jeunes , autres) au sein d'un conseil intercommunal des jeunes et des adolescents : s'appuyer sur le conseil municipal des jeunes existant à Castéra-Lou et le collège du Val d'Arros.
- Développer les conseils citoyens, conseils de vie sociale, conseil d'animation afin de récolter la parole des usagers - S'appuyer sur les forces vives des différentes communes et leurs compétences (greniers des compétences) : Le Conseil citoyen travaille alors sur des sujets sur lesquels il souhaite apporter son expertise.

EXTRAIT DES
ATELIERS
PARTICIPATIFS

FAVORISER LE BÉNÉVOLAT

Le bénévolat est un formidable outil de création de lien social et de partage. Les associations ont besoin de soutien. Favoriser l'émergence de bénévoles servirait à développer l'implication des habitants dans la vie associative locale, ou simplement bénéficier de leur temps pour participer à la vie de la communauté de communes. Concevoir des outils doit permettre de structurer l'implication bénévole, des habitants et ainsi de valoriser les compétences et les volontés.

EXEMPLES D' ACTIONS :

- Développer le Portail "Vie Associative" permettant une meilleure lisibilité des associations et de leurs activités (ex: agenda des manifestations).
- Organiser une bourse au bénévolat afin de répondre à la demande des habitants souhaitant donner de leur temps.

EXTRAIT DES
ATELIERS
PARTICIPATIFS



AMBITION 7 : **RENFORCER ET STRUCTURER LA COORDINATION DES DIFFÉRENTS ACTEURS DU TERRITOIRE**

OBJECTIFS :

COORDONNER L'ACTION SOCIALE SUR LE TERRITOIRE À DES FINS D'EFFICIENCE

ENJEUX :

- Croissance de la demande en offre sociale de la part de la population
- Éparpillement de l'offre liée à la multiplication des acteurs
- Diminution des dotations de l'État d'où la nécessité de maîtriser les dépenses publiques
- Appel à travailler en réseaux et à nouer des partenariats afin de mutualiser les moyens au service du développement de l'offre à destination des publics

MODALITÉS DE MISE EN OEUVRE

COORDONNER LES ACTEURS DU TERRITOIRE

L'animation de temps de travail collectif autour de thématiques spécifiques doit permettre de mieux connaître les acteurs du territoire, mais également de faire se connaître les acteurs du territoire entre eux afin de créer des synergies et permettre ainsi une réponse adaptée et cohérente aux besoins sociaux des habitants.

EXEMPLES D' ACTIONS :

- Animer de façon volontaire des instances thématiques : Groupe Parentalité ; Groupe de travail CTG, coordination des acteurs du secteur social auprès du public des personnes âgées.
- Promouvoir et renforcer la vie associative du territoire : Apporter une lisibilité, mieux communiquer sur les actions portées par les associations...

EXTRAIT DES
ATELIERS
PARTICIPATIFS

FÉDÉRER LES ACTEURS AUTOUR D'ÉVÈNEMENTS LOCAUX

Penser l'événement comme temps de divertissement, d'information des administrés sur les services et structures locales existantes, mais également comme outil de coordination des acteurs de l'action sociale du territoire.

EXEMPLES D' ACTIONS :

- Mise en place d'événements autour de l'emploi : Forum de l'emploi intercommunal et opération « Jobs d'été », « Jobs Dating.
- Trouver une cause commune : 2024 TERRE DE JEUX - Jeux olympiques, passage de la flamme olympique sur le territoire
- Organiser à nouveau la « Fête du Lac » avec la présentation des associations, la Fête de la Petite enfance

EXTRAIT DES
ATELIERS
PARTICIPATIFS



ACTEURS ET PARTENAIRES MOBILISÉS



ACLCT
 ALSH POUYASTRUC
 ADMR DE TOURNAY
 ADMR DE POUYASTRUC
 ADRDP
 AMICALE DES RETRAITÉS DE TOURNAY

COUP DE POUCE

ETHS CIDERAYRES
 ÉTOILES DES PYRÉNÉES

FESTIMÔMES

KAMINÉO

LES LUCIOLES
 LES ARROSIENNES

MALÉAU
 MAM "LA PACHA MAMA"
 MICRO-CRÈCHE "LES P'TITS BOUTS"
 MICRO-CRÈCHE "ARC EN CIEL"

RESTAURANTS DU COEUR 65

SECOURS POPULAIRE 65
 SECOURS CATHOLIQUE 65
 SIEL BLEU

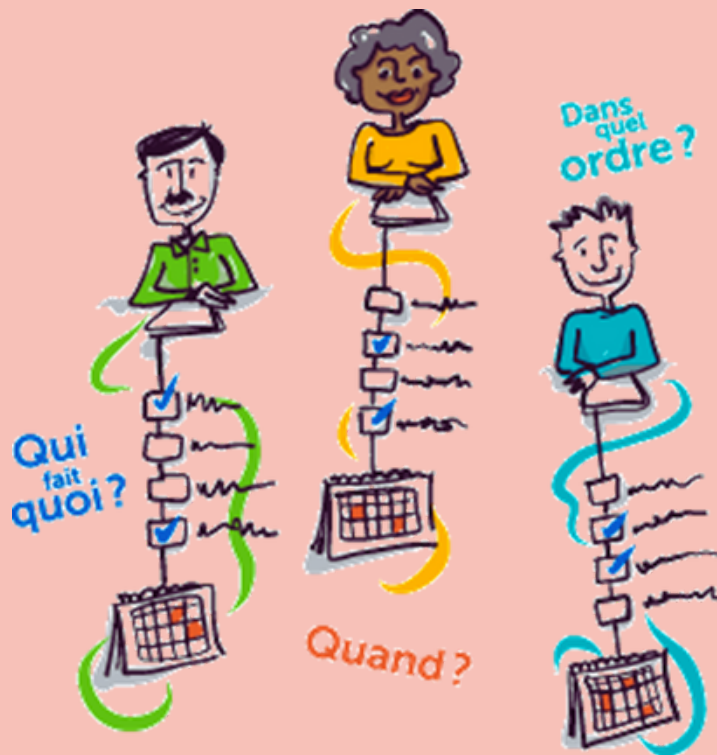
TRAIT D'UNION 65 - GROUPE AIDANTS/AIDÉS

ZICAPOUM

ELUS 3 CVA COMMISSION ACTION SOCIALE
 HABITANTS DE LA 3 CVA
 MAIRES DES 53 COMMUNES DE LA 3 CVA

C'est pas fini

PARTIE II : MISE EN ACTION



C'EST BIEN JOLI TOUT ÇA, MAIS ON EN FAIT QUOI ?...

... UN PLAN D' ACTIONS

Méthodologie de la construction du plan d'action

Dans la 1ere partie du Projet social de territoire “ Mise en écriture”, le comité technique de la CTG sur le territoire des Coteaux du Val d'Arros a souhaité retranscrire et mettre en avant les éléments majeurs qui découlent tant du diagnostic de territoire que des ateliers participatifs.

La richesse des données recueillies et les échanges avec les acteurs du territoire se sont traduits en nombreux exemples d'actions.

Après la validation de ce travail en comité de Pilotage, et afin d'avoir un projet social cohérent, concret et réalisable, le comité technique s'est réuni à nouveau afin d'affiner la réflexion, faire des choix et prioriser dans le temps les actions retenues.

RECETTE



**"ON ENTRE DANS
LE VIF DU SUJET"**

- ÉCHANGER
- SYNTHÉTISER
- COGITER
- RÉDIGER
- SE TROMPER
- RECOMMENCER
- PRIORISER
- ÉCOUTER

Méthodologie de la construction des fiches actions

La restitution de la version complète (Partie 1 “ Mise en écriture” + Partie 2 “ Mise en action” du Projet Social de territoire s'adresse :

- aux partenaires locaux et institutionnels sous la formes d'un temps de rencontre
- aux habitants (forme à définir)
- aux élus (forme à définir)

Elle permettra de définir des référents d'action et de constituer des groupes de travail : ouverts ou ciblés.

Les fiches action se veulent volontairement épurées, évolutives et s'appuient sur la méthode de “l'approche orientée changement” : <https://f3e.asso.fr/decouvrir-le-f3e/que-faisons-nous/nos-sujets/changement-approches-orientees-changement-aoc/> (VOIR ANNEXE 2)

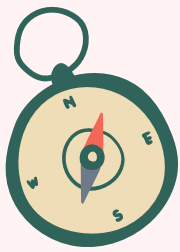
En bref, on définit les étapes nécessaires pour parvenir à notre but final, on fait les choses pas à pas, sans brûler les étapes ni omettre d'évaluer le travail en cours.

Les actions qui se détachent



Rôle du chargé de coopération CTG

- Être le contact direct de tous les acteurs qui s'associent à la démarche CTG sur le territoire
- Coordonner les groupes de travail qui découlent des fiches actions
- Faire le lien entre les groupes de travail, le comité technique CTG et les membres de la conférence territoriale : instance qui remplacera l'actuel comité de pilotage
- Veiller à l'avancement des actions et à leur bilan respectif




CAP À TENIR

RESPONSABILISER - SOUTENIR - ALLER VERS

LES FILS ROUGES 2024-2026 À GARDER EN TÊTE



ÊTRE EN VEILLE DES APPELS À PROJETS, OUTILS, DISPOSITIFS, SERVICES QUI POURRAIENT SERVIR LE TERRITOIRE



SOUTENIR LA PRATIQUE SPORTIVE ET L'ÉMERGENCE DE NOUVELLES DISCIPLINES RÉPONANT À UN BESOIN REPERÉ SUR LE TERRITOIRE



ACCOMPAGNER LES DYNAMIQUES LOCALES DE DÉVELOPPEMENT D'OFFRE DE SERVICES PETITE ENFANCE



ACCOMPAGNER LES PROJETS DE NOUVELLES FORMES D'HABITATS (HABITAT PARTAGÉ, INCLUSIF, INTERGÉNÉRATIONNELS, MAISON COMMUNE)

14 actions



L'idéal ?
Avoir des habitants sur
chaque groupe de travail

8 actions avec des partenaires ciblés

Partenaires ciblés? Mais ça veut dire quoi ?!

Pour les 8 actions ci-dessous, le comité technique a fait le choix de solliciter certains partenaires afin de leur proposer d'intégrer le groupe de travail correspondant à une action. C'est une volonté assumée de vouloir travailler en groupe restreint sur certaines actions. La liste élaborée des partenaires peut évoluer et ne représente en rien une obligation de participer mais une volonté marquée de travailler ensemble sur une thématique qui semble commune.



AMELIORER LA PROPOSITION CULTURELLE EN MILIEU RURAL



DÉVELOPPER UN SERVICE ITINÉRANT D'ACCÈS AUX DROITS



AUGMENTER LE NOMBRE DE SOLUTIONS DE GARDE DES 0-3 ANS SUR LE TERRITOIRE



RÉDIGER UN PROJET ÉDUCATIF DE TERRITOIRE



CONTRIBUER À LA PROMOTION DU MÉTIER D'ASSISTANT(E) MATERNEL(LE)



RENDRE LISIBLE L'OFFRE EXISTANTE EN MATIÈRE DE MOBILITÉS



SENSIBILISER LES CITOYENS AFIN DE DIMINUER LE TAUX DE LOGEMENTS VACANTS SUR LE TERRITOIRE



OFFRIR UN ESPACE COMPLET D'INFORMATIONS ET D'ORIENTATIONS AUX JEUNES

6 actions "Groupe ouvert"

Groupe ouvert ? Mais ça veut dire quoi ?!



Concernant les 6 actions suivantes, le comité technique de la CTG 3 CVA envisage que les acteurs qui le souhaitent, tels qu'ils soient, puissent intégrer le groupe de travail.

Ces actions nécessitent "du monde autour de la table". Elle représentent des projets conséquents où la parole, les compétences et la connaissance de tous doivent avoir la possibilité d'être entendues.



CRÉER UN LIEU "REPÈRE" ET "REPÉRÉ"

ÉLABORER UN PROJET GLOBAL PARENTALITÉ

CONSTRUIRE UN OUTIL DE COMMUNICATION EN FAVEUR DES ASSOCIATIONS

ENCOURAGER LA PARTICIPATION CITOYENNE DES JEUNES

TROUVER TOUS LES ANS UNE "CAUSE" COMMUNE, UN THÈME À PORTER

ENTRER EN PROCÉDURE DE LABÉLISATION « VILLE AMIE DES AINÉS »

Améliorer la proposition Culturelle en milieu rural



**DÉBUT DE L'ACTION :
1ER TRIMESTRE 2024**

**CO-RÉFÉRENTS DE
L'ACTION :**

**COMMUNAUTÉ DE
COMMUNES ET ?**

**RYTHME DES RENCONTRES
À DÉFINIR**

EN QUELQUES MOTS :

● TRAVAILLER DE MANIÈRE COLLABORATIVE AVEC LA COMMUNAUTÉ DE COMMUNES VOISINE " PAYS DE TRIE ET DU MAGNOAC" ET A L'ECHELLE DU TERRITOIRE DU PETR SUR :

- LE PROJET MICROFOLIES
- LA CONSTRUCTION D'UN FORUM DES ASSOCIATIONS

● DÉVELOPPER LA CULTURE EN ORGANISANT DES PROJETS ASSOCIATIFS ET CULTURELS SUR LE TERRITOIRE IDENTIFIÉ DES COTEAUX DU VAL D'ARROS OU EN FAVEUR DES HABITANTS RÉSIDANT SUR CE TERRITOIRE.

○ COORDONNER LES BIBLIOTHÈQUES DU TERRITOIRE

○ FAIRE VENIR DE NOUVEAUX ACTEURS : DÉVELOPPER UN PARTENARIAT AVEC LE PARVIS - SCÈNE NATIONALE

○ SOUTENIR LES ACTIONS EXISTANTES PORTÉES PAR LES ASSOCIATIONS LOCALES

AVEC QUI ? PARTENAIRES CIBLÉS

- PETR DU PAYS DES COTEAUX ✓
- CHARGÉE DE COOPÉRATION CTG CCPTM ✓
- CHARGÉE DU DÉVELOPPEMENT DES PUBLICS - PARVIS ✓
- CHARGÉ PVD CASTELNAU-MAGNOAC
- CHARGÉ PVD TOURNAY ✓
- CHARGÉE DE DÉVELOPPEMENT SOCIAL 3 CVA ✓
- DRAC - SERVICE CULTURE DÉPARTEMENTAL

AVEC QUI ? PARTENAIRES VOLONTAIRES

- DOMINIQUE ARNÉ - MAIRIE DE TOURNAY
- ACLCT TOURNAY - QUINTART SEUBE BRIGITTE
- MSA - MANON BRUNEAUX

À RETENIR

- S'APPUYER SUR LES ASSOCIATIONS CULTURELLES LOCALES
- COORDONNER LES ACTIONS CULTURELLES EXISTANTES

OUTILS

- HAPY BIBLIO



INDICATEURS DE RÉSULTATS :

- NOMBRE DE FAMILLES PARTICIPANTES (INDICATEUR ANNUEL ET EN FIN DE CTG)
- RECUEILLIR LE TÉMOIGNAGE DES BÉNÉVOLES AU SEIN DES BIBLIOTHÈQUES ET ÉVALUER LE TAUX DE FRÉQUENTATION (INDICATEUR EN FIN DE CTG)
- NOMBRE D'ASSOCIATIONS MOBILISÉES SUR LA DURÉE DE LA CTG

APPROCHE ORIENTÉE CHANGEMENT

POINTS D'ÉTAPES



01

02

03

04

05

Améliorer la proposition Culturelle en milieu rural

INDICATEURS D'IMPACTS À LONG TERME :

- SOUTENIR L'IMPLANTATION D'UN RÉSEAU CULTUREL ACTIF SUR LE TERRITOIRE (TAUX DE SATISFACTION DES FAMILLES À L'ÉGARD DU "CULTUREL" SUR LA 3CVA)
 - AVOIR UN RÉSEAU ASSOCIATIF PLUS DENSE (PLUS DE BÉNÉVOLES DANS LES ASSO) (EVOLUTION DU NOMBRE DE BÉNÉVOLES)
 - PLUS D'INVESTISSEMENT ET D'ENGAGEMENT DES FAMILLES AU SEIN DE CES ASSOSSIATIONS
- (VOLET « RESPONSABILISER » DU PST)

Développer un service itinérant d'accès aux droits



**DÉBUT DE L'ACTION :
1ER TRIMESTRE 2024**

**CO-RÉFÉRENTS DE
L'ACTION :**

**RYTHME DES RENCONTRES
À DÉFINIR**

**COMMUNAUTÉ DE
COMMUNES ET ?**

EN QUELQUES MOTS :

- AMENER "LA MAISON FRANCE SERVICES" AU PLUS PROCHE DES PUBLICS NON MOBILES
- RENFORCER LE TRAVAIL PARTENARIAL ENTRE LES ACTEURS "SÉNIORS"
- LUTTER CONTRE L'ISOLEMENT, PROVOQUER LA RENCONTRE HUMAINE ET L'ÉCHANGE
- APPORTER UNE RÉPONSE RÉALISABLE À UN BESOIN IDENTIFIÉ SUR LE TERRITOIRE
- DÉVELOPPER LA POLITIQUE DE L'ALLER-VERS

INDICATEURS DE RÉSULTATS :

SI EXPÉRIMENTATION LANCÉE :

- QUANTIFIER LE NOMBRE DE PERSONNES ORIENTÉES ET PAR QUI (MAIRIES, ADMR...)
- QUANTIFIER LE NOMBRE DE PERSONNES POUR LESQUELLES L'ACCOMPAGNEMENT A RÉELLEMENT ABOUTI
- NOMBRE DE PERSONNES CONCERNÉES PAR L'EXPÉRIMENTATION
- NOMBRE ET TYPES DE DÉMARCHES

AVEC QUI ? PARTENAIRES CIBLÉS

- ADMR TOURNAY ✓ - ADMR POUYA ✓
- ESPACE FRANCE SERVICES ✓
- CLIC ✓
- SIAD
- MDS - ABADIE FABIENNE ✓
- CAF - BENJAMIN LOUSTALET-TURON ✓
- CPAM
- CARSAT
- ÉTOILE DES PYRÉNÉES ✓
- CHARGÉE DE DÉVELOPPEMENT SOCIAL
3 CVA ✓

AVEC QUI ? PARTENAIRES VOLONTAIRES

- DOMINIQUE ARNÉ - MAIRIE DE TOURNAY
- MISSION LOCALE - SOPHIE LAFAILLE
- SECOURS CATHOLIQUE - GAETAN CHAMBRIE

AVEC QUI ? PARTENAIRES ORIENTÉS

- WIMOOV ✓
- MUTUALITÉ FRANÇAISE
- PÔLE PARTENAIRES AIDANTS
- SC2S

À RETENIR

- S'APPUYER SUR LES FORCES VIVES PROFESSIONNELLES DU TERRITOIRE

OUTILS

- APP DE LUTTE CONTRE LE NON RECOURS D'ACCÈS AUX DROITS
- ITINÉRANCE AGRICOLE
- PROJET DE BUS ITINÉRANT CAF
- PROJET ÉTOILE DES PYRÉNÉES



APPROCHE ORIENTÉE CHANGEMENT

POINTS D'ÉTAPES



01

02

03

04

05

Développer un service itinérant d'accès aux droits

INDICATEURS D'IMPACTS À LONG TERME :

- MESURER SI LES ACCOMPAGNEMENTS ABOUTIS ONT PERMIS UN RÉEL CHANGEMENT DURABLE (UN ACCÈS AUX SOINS = ÉVITER UNE AGGRAVATION DE LA SANTÉ PAR EXEMPLE / UN ACCÈS AUX DROITS RETRAITE A PERMIS DE CONSOLIDER FINANCIÈREMENT UNE PERSONNE PRÉCAIRE...)
- TAUX DE RECOURS DES SERVICES D'ACCÈS AUX DROITS
- QUESTIONNAIRE DE SATISFACTION - COMPTER LE NOMBRE DE PERSONNES QUI REVIENNENT ET DEMANDER LES RAISONS : ELLES N'ONT PAS EU DE RÉPONSE (INSATISFACTION) ? ELLES ONT EU UNE RÉPONSE (SATISFACTION) ET REVIENNENT DEMANDER AUTRE CHOSE (REPÉRAGE DU SERVICE) ?

Augmenter le nombre de solutions de garde pour les 0-3 ans



**DÉBUT DE L'ACTION :
2ÈME TRIMESTRE 2024**

**CO-RÉFÉRENTS DE
L'ACTION :**

**RYTHME DES RENCONTRES
À DÉFINIR**

**COMMUNAUTÉ DE
COMMUNES ET ?**

EN QUELQUES MOTS :

- AUGMENTER LA CAPACITÉ D'ACCUEIL POUR LES 0 - 3 ANS SUR LE TERRITOIRE CAR INSUFFISANTE ET EN PRÉVENTION DE LA DIMINUTION DU NOMBRE D'ASSISTANT(E,S,ES) MATERNEL(LE,S,LES)
- DIVERSIFIER LES TYPES D'ACCUEIL
- ACCOMPAGNER LES PROJETS "PETITE ENFANCE"
- AVOIR UNE VUE D'ENSEMBLE ET UNE CARTOGRAPHIE POUR DÉVELOPPER UNE OFFRE COHÉRENTE
- APPROFONDIR LES CONNAISSANCES SUR L'ACCUEIL DES 2-3 ANS DANS LES ÉCOLES DU TERRITOIRE

AVEC QUI ? PARTENAIRES CIBLÉS

- COORDINATRICE E/J 3CVA
- CAF - PIERRE-LOUIS TREBUCQ ✓
- ADAC
- PMI - VANESSA LAGUERRE ✓
- ÉDUCATION NATIONALE - INSPECTEUR D'ACADÉMIE

AVEC QUI ? PARTENAIRES VOLONTAIRES

- ADMR
- AFR RPE - TAPIE MARJOLAINE / LAFFITTE SANDRA
- MICRO CRECHE CASTERA LOU

À RETENIR

- PROJET DE MICRO CRÈCHE À MASCARAS
- PROJET DE MAM À OLÉAC-DEBAT
- IDENTIFIER PRÉCISEMENT LE BESOIN

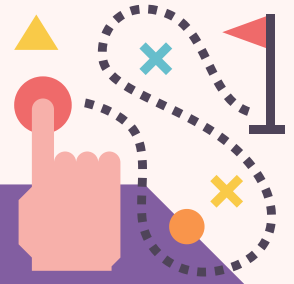


INDICATEURS DE RÉSULTATS :

- CONNAITRE LE NOMBRE DE FAMILLES INSCRITES SUR LISTE D'ATTENTE
- NOMBRE DE PLACES CRÉÉES SUR 1 ANNÉE OU TAUX D'ÉVOLUTION DU
- NOMBRE DE PLACES EN PSU, EN PAJE, ASS. MAT
- TAUX D'OCCUPATION DES EAJE
- NOMBRE DE STRUCTURE CRÉÉES

APPROCHE ORIENTÉE CHANGEMENT

POINTS D'ÉTAPES



01

02

03

04

05

**Augmenter le nombre de solutions
de garde pour les 0-3 ans**

INDICATEURS D'IMPACTS À LONG TERME :

- ENQUÊTE AUPRÈS DES FAMILLES POUR SAVOIR SI LA RÉPONSE À LEURS BESOINS A PU ÊTRE APPORTÉE FACILEMENT (À ÉVALUER SUR PLUSIEURS ANNÉES, AFIN DE DÉTERMINER SI L'IMPACT EST NOTABLE)
- L'IMPACT À LONG TERME : QUE LES FAMILLES S'IMPLANTENT DURABLEMENT SUR LE TERRITOIRE ET QUE DE NOUVELLES FAMILLES VIENNENT GRÂCE AUX SERVICES DÉVELOPPÉS.

Contribuer à la promotion du métier d'assistant(e) maternel(le)



**DÉBUT DE L'ACTION :
4ÈME TRIMESTRE 2024**

**CO-RÉFÉRENTS DE
L'ACTION :**

**RYTHME DES RENCONTRES
À DÉFINIR**

**COMMUNAUTÉ DE
COMMUNES ET ?**

EN QUELQUES MOTS :

- PRÉVENIR LA DIMINUTION DU NOMBRE D'ASSISTANTS MATERNELS
- FAVORISER LA CRÉATION D'EMPLOI SUR LE TERRITOIRE
- SOUTENIR LES ACTEURS INSTITUTIONNELS DANS LA DÉMARCHE DE PROMOTION DE CE MÉTIER
- RÉPONSE À L'ACTION : AUGMENTER LA CAPACITÉ D'ACCUEIL POUR LES 0 - 3 ANS PRÉVENTION DE LA DIMINUTION DU NOMBRE D'ASSISTANTS MATERNELS

AVEC QUI ? PARTENAIRES CIBLÉS

- COORDINATRICE E/J 3CVA
- CAF - PIERRE-LOUIS TREBUCQ ✓
- AFR - RPE
TAPIE MARJOLAINE / LAFFITTE SANDRA ✓
- ASSISTANTS MATERNELS DU TERRITOIRE

AVEC QUI ? PARTENAIRES VOLONTAIRES

- DOMINIQUE ARNÉ - MAIRIE DE TOURNAY

AVEC QUI ? PARTENAIRES ORIENTÉS

- MÉDECIN PMI - ISABELLE BRIN

À RETENIR

- CAPACITÉ D'ACCUEIL INSUFFISANTE SUR LE TERRITOIRE

OUTILS

- VIDÉO SDSF
- ACTION COMMUNE À PLUSIEURS TERRITOIRE - RÉSEAUX CTG



INDICATEURS DE RÉSULTATS :

- NOMBRE DE SOLLICITATIONS DU DÉPARTEMENT SUR CETTE THÉMATIQUE
- VÉRIFIER L'ÉVOLUTION DU NOMBRE D'ASS. MAT
- NOMBRE DE PERSONNES ENGAGÉES DU TERRITOIRE DANS LA FORMATION À CE MÉTIER
- NOMBRE D' ACTIONS DE PROFESSIONNALISATION / PROMOTION RÉALISÉES
- MODALITÉS D'EXERCICE DU MÉTIER (FAVORISER LES "MAM")

APPROCHE ORIENTÉE CHANGEMENT

POINTS D'ÉTAPES



01

02

03

04

05

**Contribuer à la promotion du
métier d'assistant(e) maternel(le)**

INDICATEURS D'IMPACTS À LONG TERME :

- IMPACT EN LIEN AVEC LA CAPACITÉ D'ACCUEIL / IDENTIQUE SUR L'IMPLANTATION DES FAMILLES
- EVOLUTION DU NOMBRE D'ASSISTANTES MATERNELLES DU TERRITOIRE

Rendre lisible l'offre existante en matière de mobilités



**DÉBUT DE L'ACTION :
3ÈME TRIMESTRE 2025**

CO-RÉFÉRENTS DE L'ACTION :

**COMMUNAUTÉ DE
COMMUNES ET ?**

**RYTHME DES RENCONTRES
À DÉFINIR**

EN QUELQUES MOTS :

- AMÉLIORER LA MOBILITÉ DES HABITANTS : FACILITER LEURS DÉPLACEMENTS QUOTIDIENS POUR ACCÉDER AUX SERVICES, LOISIRS, FACILITER LE LIEN ET LES RENCONTRES
- ACQUISITION PAR LES HABITANTS DE NOUVELLES HABITUDES EN TERME DE MOBILITÉ DURABLE
- S'ENGAGER PLEINEMENT DANS L'ÉTUDE MOBILITÉ À L'ÉCHELLE DU PETR
- SE SAISIR DE L'OFFRE ACTUELLE, L'ENRICHIR ET LA PARTAGER
- TRAVAILLER À L'ÉLABORATION D'UN PROJET DE MOBILITÉ LOCALE
- IDENTIFIER LE RÔLE DES AIDANTS SUR LES TRANSPORTS

AVEC QUI ? GROUPE CIBLÉ

- PETR - JEAN-MARC CADÉAC ✓
- CAF - BENJAMIN LOUSTALET-TURON ✓
- ANCT
- WIMOOV ✓
- RÉGION - SERVICE MOBILITÉ ✓
- AUTO ÉCOLE TOURNAY
- TRAIT D'UNION - GROUPE AIDANTS/AIDÉS
- CHARGÉE DE DÉVELOPPEMENT SOCIAL
3 CVA ✓

AVEC QUI ? PARTENAIRES VOLONTAIRES

- ADMR TOURNAY
- ÉTOILE DES PYRÉNÉES
- SECOURS CATHOLIQUE - GAETAN CHAMBRIE
- PVD TOURNAY

AVEC QUI ? PARTENAIRES ORIENTÉS

- CPAM

À RETENIR

OUTILS

- SCHÉMA DÉP MOBILITÉ
- DIAGNOSTIC WIMOOV
- DIAGNOSTIC SECOURS CATHOLIQUE
- PETR - ANCT ÉTUDE MOBILITÉ
- TRAJETS AUTO-ÉCOLE, COURS DE CONDUITE SÉNIORS (BOÎTE AUTOMATIQUE, ATELIERS DE PRÉVENTION CONDUITE...)
- TAD AURE-LOURON
- ACCOMPAGNEMENT SANTÉ RSA VIA MDS

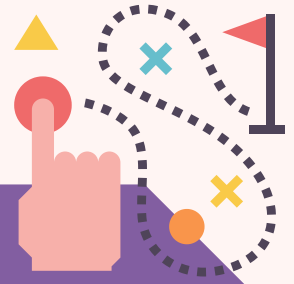


INDICATEURS DE RÉSULTATS :

- NOMBRES DE VUES, D'IMPRESSIONS DE LA PLAQUETTE
- NOMBRE DE MOYENS DE COMMUNICATION UTILISÉS
- ENQUÊTE DE SATISFACTION SUR LA QUALITÉ DE L'INFORMATION DIFFUSÉ VIA UN FLYER, DÉPLIANT, CARTE/PLAN DU TERRITOIRE

APPROCHE ORIENTÉE CHANGEMENT

POINTS D'ÉTAPES



01

02

03

04

05

**Rendre lisible l'offre existante
en matière de mobilités**

INDICATEURS D'IMPACTS À LONG TERME :

- VÉRIFIER SI LES HABITANTS SOLLICITENT DIFFÉRENTS MOYENS POUR ACCÉDER À LEURS DROITS (SANTÉ, ...) ET DONC MESURER L'AMÉLIORATION DE L'ACCÈS AUX DROITS
- VÉRIFIER L'ACQUISITION DES HABITANTS DES NOUVELLES HABITUDES DE DÉVELOPPEMENT DURABLE (BON POUR LA PLANÈTE ET LE PORTE-MONNAIE)

Sensibiliser les citoyens au taux de logements vacants sur le territoire







**DÉBUT DE L'ACTION :
3ÈME TRIMESTRE 2024**

**CO-RÉFÉRENTS DE
L'ACTION :**





**RYTHME DES RENCONTRES
À DÉFINIR**

**COMMUNAUTÉ DE
COMMUNES ET ?**

EN QUELQUES MOTS :

-  AUGMENTER LA CAPACITÉ DE LOGEMENTS DU TERRITOIRE
-  DIMINUER LE TAUX DE LOGEMENTS VACANTS SUR LE TERRITOIRE
-  LUTTER CONTRE L'INSALUBRITÉ DU PATRIMOINE BATÎT
-  MAINTENIR LE NIVEAU DE REVITALISATION DES VILLAGES ET CENTRES-BOURGS

AVEC QUI ? PARTENAIRES CIBLÉS

- CHARGÉE DE DÉVELOPPEMENT SOCIAL 3 CVA 
- CHARGÉE ENVIRONNEMENT 3 CVA
- CHARGÉ PVD TOURNAY 
- CAF - BENJAMIN LOUSTALET-TURON 
- ADIL
- AGENTS IMMOBILIERS LOCAUX
- ALTAÏR 

AVEC QUI ? PARTENAIRES VOLONTAIRES

- PETR

AVEC QUI ? PARTENAIRES ORIENTÉS

- ASSOCIATION MAILLAGES
- CONFÉDÉRATION SYNDICALE DES FAMILLES

À RETENIR

OUTILS

- ENQUÊTE
- ACTIONS COLLECTIVES : ATELIERS D'INFORMATIONS



INDICATEURS DE RÉSULTATS :

- ENQUÊTE, NOMBRE DE LOGEMENTS DÉCLARÉS VACANTS + VOIR AUSSI LES ÉLÉMENTS DE SUIVI DE ALTAÏR (OPAH)
- CRÉATION D'UN SUIVI SUR LA RÉUTILISATION DES LOGEMENTS VACANTS (LOGEMENT ? TOURISTIQUE ? SOCIAL ? COMMERCE ? ASSOCIATIF ? ETC).

APPROCHE ORIENTÉE CHANGEMENT

POINTS D'ÉTAPES



01

02

03

04

05

Sensibiliser les citoyens au taux de logements vacants sur le territoire

INDICATEURS D'IMPACTS À LONG TERME :

- FAVORISER L'IMPLANTATION DE NOUVELLES FAMILLES SUR LE TERRITOIRE
- PART DES LOGEMENTS RÉUTILISÉS À DES FINS « VOULUES » ET RECONNUES COMME PRIORITAIRES DANS LE PST.

Offrir un espace complet d'informations et d'orientations aux jeunes



**DÉBUT DE L'ACTION
1ER TRIMESTRE 2025**

**CO-RÉFÉRENTS DE
L'ACTION :**

**RYTHME DES RENCONTRES
À DÉFINIR**

**COMMUNAUTÉ DE
COMMUNES ET ?**

EN QUELQUES MOTS :

- AVOIR UN LIEU IDENTIFIÉ ET ANIMÉ POUR ORIENTER ET INFORMER LES JEUNES EN MATIÈRE D'EMPLOIS, DE FORMATIONS ...
- PRÉSENTER LE DISPOSITIF "BOUSSOLE DES JEUNES" LOCALEMENT
- FAVORISER L'EMPLOI DES 15 - 24 ANS SUR LE TERRITOIRE

AVEC QUI ? GROUPE CIBLÉ

- CHARGÉE DE DÉVELOPPEMENT SOCIAL 3 CVA
- COORDINATRICE E/J 3 CVA
- BIJ
- CAF - PIERRE-LOUIS TREBUCQ ✓
- MISSION LOCALE - LAFAILLE SOPHIE ✓
- COLLÈGE VAL D'ARROS

AVEC QUI ? PARTENAIRES VOLONTAIRES

- DÉPARTEMENT - ANIMATRICE BOUSSOLE DES JEUNES
- DÉPARTEMENT - ADELINE SAMAIN
- MALÉAU
- COMMUNE DE TOURNAY - MR DATAS

À RETENIR

OUTILS

- M.O.M OCCITANIE : MAISON DE L'ORIENTATION MOBILE

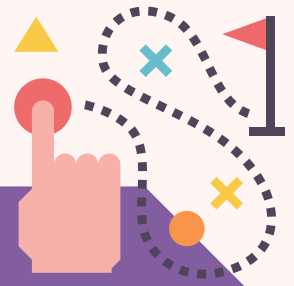


INDICATEURS DE RÉSULTATS :

- NOMBRE DE 11/25 ANS UTILISANT LE LIEU
- LA FAISABILITÉ DU PROJET : EXPERIMENTATION (INDICATEUR À N+1 MAX DEPUIS LE 1ER GROUPE DE TRAVAIL)
- ENQUÊTE DE SATISFACTION AUPRÈS DES JEUNES APRÈS 1 AN
- NOMBRE DE JEUNES SUIVIS AVEC LA MISSION LOCALE

APPROCHE ORIENTÉE CHANGEMENT

POINTS D'ÉTAPES



01

02

03

04

05

**Offrir un espace complet d'informations
et d'orientations aux jeunes**

INDICATEURS D'IMPACTS À LONG TERME :

- FAVORISER L'IMPLANTATION DES JEUNES SUR LE TERRITOIRE, TANT AU NIVEAU EMPLOI QU'HABITAT.
- MESURER LA SATISFACTION DES JEUNES SUR LE NIVEAU D'ACCOMPAGNEMENT, LA QUALITÉ DE L'INFORMATION DONNÉE ET L'ORIENTATION PROPOSÉE

Créer un lieu “repère” et “repéré”



**DÉBUT DE L'ACTION :
1ER TRIMESTRE 2024**

**CO-RÉFÉRENTS DE
L'ACTION :**

**RYTHME DES RENCONTRES
À DÉFINIR**

**COMMUNAUTÉ DE
COMMUNES ET ?**

EN QUELQUES MOTS :

- PROPOSER UN LIEU D'ACCUEIL UNIQUE ET UN ESPACE DE RASSEMBLEMENT POUR LE MONDE ASSOCIATIF ET LES FAMILLES
- LUTTER CONTRE L'ISOLEMENT, PROVOQUER LA RENCONTRE HUMAINE ET L'ÉCHANGE
- GOUVERNANCE PARTICIPATIVE - DEVELOPPER LA PARTICIPATION CITOYENNE
- RAYONNER SUR TOUT LE TERRITOIRE
- BÂTIR UN ESPACE RESSOURCES POUR LES FAMILLES
- DÉVELOPPER L'ACCÈS À LA CULTURE, ET AUX LOISIRS
- FAVORISER L'ACCÈS À L'INFORMATION

AVEC QUI ? GROUPE CIBLÉ

- CAF - BENJAMIN LOUSTALET-TURON 

AVEC QUI ? PARTENAIRES VOLONTAIRES

- CHARGÉE DE DÉVELOPPEMENT SOCIAL
3 CVA
- MALÉAU
- MSA - MANON BRUNEAUX
- SIEL BLEU - JULIE MORLAT

À RETENIR

OUTILS

- GRENIER DES COMPÉTENCES
- CONSEIL CITOYEN
- LOCAUX DE CABANAC DISPONIBLES
- GUID'ASSOS
- ORGANISER UNE BOURSE AU BÉNÉVOLAT



INDICATEURS DE RÉSULTATS :

- NOMBRE DE PARTENAIRES
- NOMBRE D' ACTIONS
- NOMBRE DE BÉNÉFICIAIRES DES ACTIONS PROPOSÉES

APPROCHE ORIENTÉE CHANGEMENT

POINTS D'ÉTAPES



01

02

03

04

05

Améliorer la proposition Culturelle en milieu rural

INDICATEURS D'IMPACTS À LONG TERME :

- QUESTIONNAIRE FAMILLES : CONNAISSANCE DU LIEU / UTILISATION DU LIEU ? SI OUI, SOUS QUELLE FORME ? SI NON, POURQUOI ?
- QUESTIONNAIRE ASSOCIATION : CONNAISSANCE DU LIEU ? UTILISATION DU LIEU ? SI NON, POURQUOI ?

Elaborer un projet global Parentalité



**DÉBUT DE L'ACTION :
1ER TRIMESTRE 2024**

**CO-RÉFÉRENTS DE
L'ACTION :**

**RYTHME DES RENCONTRES
À DÉFINIR**

**COMMUNAUTÉ DE
COMMUNES ET ?**

EN QUELQUES MOTS :

● ACCOMPAGNER DE MANIÈRE COHÉRENTE LES FUTURS PARENTS, PARENTS, GRAND PARENTS, CO-PARENTS... DANS LEUR RÔLE ÉDUCATIF

● PRÉVENIR LES VIOLENCES INTRAFAMILIALES

○ ORGANISER UNE JOURNÉE DE LA PARENTALITÉ

○ AVOIR UNE PROGRAMMATION D'ANIMATIONS PETITES ENFANCE :

- FUTURS PARENTS/PARENTS/GRANDS PARENTS...
- ATELIERS, CONFÉRENCES, GROUPE DE PAROLES...

○ RÉPONDRE FAVORABLEMENT AUX SOLlicitATIONS DES PARTENAIRES DANS LE CADRE DE LA QUINZAINE DE LA PARENTALITÉ

○ CRÉER UN RÉSEAU PARENTALITÉ À L'ÉCHELLE DU TERRITOIRE

○ FAVORISER LA LIEN AVEC L'ÉDUCATION NATIONALE SUR LA CO-ÉDUCATION

AVEC QUI ? GROUPE CIBLÉ

- CAF - BENJAMIN LOUSTALET-TURON ✓
- INSPECTEUR D'ACADÉMIE / DASEN

AVEC QUI ? PARTENAIRES VOLONTAIRES

- CHARGÉE DE DÉVELOPPEMENT SOCIAL 3 CVA
- SENTAGNE CHRISTIANE - C.AD CAF
- AFR
 - TAPIE MARJOLAINE / LAFFITTE SANDRA
- LONCAN LAURA - HABITANTE FRÉCHOU-FRÉCHET
- MSA - MANON BRUNEAUX

AVEC QUI ? PARTENAIRES ORIENTÉS

- MÉDECIN PMI - ISABELLE BRIN
- DÉPARTEMENT - RÉMY HERBRODEAU ✓
- ADMR - TISF ✓

À RETENIR

- ESPACE D'ANIMATIONS : LIEU REPÈRE ET REPÉRÉ (CF FICHE ACTION)
- FAVORISER LA CO-CONSTRUCTION DE PROJET
- GARDER EN TÊTE LA NOTION DE COPARENTALITÉ ET LA CONTINUITÉ ÉDUCATIVE ENTRE PÉRISCOLAIRE ET ALSH



INDICATEURS DE RÉSULTATS :

- NOMBRE DE STRUCTURES ENGAGÉES
- NOMBRE D' ACTIONS RÉALISÉES

APPROCHE ORIENTÉE CHANGEMENT

POINTS D'ÉTAPES



01

02

03

04

05

Elaborer un projet global Parentalité

INDICATEURS D'IMPACTS À LONG TERME :

- BAISSÉ DU NOMBRE D'INFORMATIONS PRÉOCCUPANTES SUR LE TERRITOIRE
- BAISSÉ DU NOMBRE DE VIOLENCES INTRAFAMILIALES SUR LE TERRITOIRE
- QUESTIONNAIRE FAMILLES : CONNAISSANCE DU PROJET ? FRÉQUENTATION DES ACTIONS ? SI NON, QUELS FREINS ?

Rédiger un Projet éducatif de territoire



**DÉBUT DE L'ACTION :
2ÈME TRIMESTRE 2024**

**CO-RÉFÉRENTS DE
L'ACTION :**

**RYTHME DES RENCONTRES
À DÉFINIR**

**COMMUNAUTÉ DE
COMMUNES ET ?**

EN QUELQUES MOTS :

- FAVORISER LA COMPLÉMENTARITÉ ÉDUCATIVE, SCOLAIRE ET PÉRISCOLAIRE.
- ENRICHIR L'OFFRE D'ACTIVITÉS PÉRISCOLAIRES PROPOSÉE AUX ENFANTS SCOLARISÉS DANS LES ÉCOLES PRIMAIRES DU TERRITOIRES
- ARTICULER LE PROJET ÉDUCATIF AVEC LES DISPOSITIFS EXISTANTS OU À CRÉER (CEL/PEL, CLAS...)
- ASSURER L'INCLUSION ET L'ACCESSIBILITÉ DE TOUS LES ENFANTS SOUHAITANT PARTICIPER À L'ACCUEIL DE LOISIRS, EN PARTICULIER LES ENFANTS EN SITUATION DE HANDICAP

AVEC QUI ? GROUPE CIBLÉ

- COORDINATRICE E/J 3CVA
- CAF - PIERRE-LOUIS TREBUCO ✓
- DÉPARTEMENT - ADELINÉ SAMAIN ✓
- PARENTS DÉLÉGUÉS
- LEC
- COMMUNE DE TOUNRAY
- COMMUNE DE POUYASTRUC ?
- AFR - ADOUE GÉRALD ✓
- FRANCAS - PÔLE HANDICAP - LOLA BUJALANCE ✓
- COUP DE POUCE ✓
- ÉDUCATIO NATIONALE

AVEC QUI ? PARTENAIRES VOLONTAIRES

- SENTAGNE CHRISTIANE C.AD CAF
- APS 65
- PETR

À RETENIR

OUTILS

- PLAN MERCREDI
- PEDT DE LA CCPTM ET DE LA CCAM
- RESSOURCES DSDEN ET LEC
- GROUPE DÉPARTEMENTAL D'APPUI DDCSPP / DSDEN)
- PARCOURS HANDICAP CAF



INDICATEURS DE RÉSULTATS :

- SIGNATURE DU PEDT/PM
- NOMBRE D' ACTIONS RÉALISÉES ENTRE SCOLAIRE ET PÉRISCOLAIRE
- NOMBRE DE PARTENAIRES
- NOMBRE D'ÉTABLISSEMENTS ENGAGÉS

APPROCHE ORIENTÉE CHANGEMENT

POINTS D'ÉTAPES



01

02

03

04

05

Rédiger un Projet éducatif de territoire

INDICATEURS D'IMPACTS À LONG TERME :

- AMÉLIORATION/FORMALISATION DE LA COMMUNICATION ENTRE LES ÉQUIPES ENSEIGNANTES ET LES ÉQUIPES PÉRISCOLAIRES.
- AMÉLIORATION DE L'ACCUEIL DES 2-3ANS SCOLARISÉS.
- SATISFACTION DES ENFANTS/PARENTS SUR LES RYTHMES DES TEMPS DE CANTINE ET DE SIESTE.
- SATISFACTION DES ENFANTS/PARENTS POUR LA PRISE EN COMPTE DU HANDICAP/DE LA DIFFÉRENCE.
- DÉVELOPPEMENT DE L'IMPLICATION DES ÉLÈVES DANS LA RÉFLEXION SUR LA VIE SCOLAIRE/PÉRISCOLAIRE

Construire un outil de communication en faveur des associations



**DÉBUT DE L'ACTION :
2ÈME TRIMESTRE 2024**

**CO-RÉFÉRENTS DE
L'ACTION :**

**RYTHME DES RENCONTRES
À DÉFINIR**

**COMMUNAUTÉ DE
COMMUNES ET ?**

EN QUELQUES MOTS :

- METTRE EN VALEUR LES ACTIONS MENÉES SUR LE TERRITOIRE PAR LES ASSOCIATIONS
- APPORTER DE LA VISIBILITÉ ET DE LA CLARTÉ À L'EXISTANT
- CRÉER DE LA COHÉSION ENTRE LES ASSOCIATIONS, UNE PROGRAMMATION COHÉRENTE, ET FAVORISER LES DÉMARCHES PARTENARIALES
- MIEUX INFORMER LES HABITANTS

AVEC QUI ? PARTENAIRES VOLONTAIRES

- CHARGÉE DE DÉVELOPPEMENT SOCIAL
3 CVA
- CAF - BENJAMIN LOUSTALET-TURON
- ADMR TOURNAY
- MALÉAU
- MISSION LOCALE - SOPHIE LAFAILLE
- DÉPARTEMENT - RÉMY HERBODEAU
- SIEL BLEU - JULIE MORLAT

À RETENIR

OUTILS

- RÉSEAUX SOCIAUX
- SITE INTERNET - PORTAIL VIE ASSOCIATIVE
- AGENDA DES MANIFESTATIONS
- PLAQUETTE



INDICATEURS DE RÉSULTATS :

- NOMBRE D'ASSOS UTILISATRICES

APPROCHE ORIENTÉE CHANGEMENT

POINTS D'ÉTAPES



01

02

03

04

05

Construire un outil de communication en faveur des associations

INDICATEURS D'IMPACTS À LONG TERME :

- DÉVELOPPER UN RÉSEAU ASSOCIATIF PLUS DENSE (PLUS DE BÉNÉVOLES DANS LES ASSO)
- PLUS D'INVESTISSEMENT ET D'ENGAGEMENT DES FAMILLES AU SEIN DE CES ASSO (VOLET « RESPONSABILISER » DU PST)
- TAUX DE FRÉQUENTATION
- FACILITATION DE LA MISE À JOUR DES INFORMATIONS

Encourager la participation citoyenne des jeunes



**DÉBUT DE L'ACTION :
4ÈME TRIMESTRE 2025**

**CO-RÉFÉRENTS DE
L'ACTION :**

**RYTHME DES RENCONTRES
À DÉFINIR**

**COMMUNAUTÉ DE
COMMUNES ET ?**

EN QUELQUES MOTS :

- DÉVELOPPER LE POUVOIR D'AGIR DES JEUNES
- FAVORISER UNE PRISE DE CONSCIENCE RÉPUBLICAINE POUR ENGAGER LES JEUNES SUR LE DÉVELOPPEMENT DE LEUR TERRITOIRE
- SOUTENIR " LA BOUSSOLE DES JEUNES" EN PROMOUVANT LE DISPOSITIF SUR LE TERRITOIRE
- CRÉER UN CONSEIL INTERCOMMUNAL DES JEUNES

AVEC QUI ? PARTENAIRES VOLONTAIRES

- ANIMATRICE BOUSSOLE DES JEUNES
- APS 65
- PETR - JEAN-MARC CADÉAC
- MISSION LOCALE - SOPHIE LAFAILLE
- COORDINATRICE E/J 3 CVA
- CAF - BENJAMIN LOUSTALET-TURON /
PIERRE-LOUIS TREBUCCO

À RETENIR

- GARDER EN TÊTE UNE DÉMARCHÉ PARTICIPATIVE SUR LA CONSTRUCTION DES PROJETS EN INCLUANT LES JEUNES
- OUTILS
- S'APPUYER SUR LE CONSEIL COMMUNAL DES JEUNES DE CASTERA-LOU
 - S'APPUYER SUR LE CONSEIL COMMUNAL DES JEUNES DE TOURNAY
 - FDVA



INDICATEURS DE RÉSULTATS :

- NOMBRE DE JEUNES PARTICIPANT AU CONSEIL INTERCOMMUNAL DES JEUNES
- NOMBRE DE SÉANCES PAR AN
- NOMBRE D' ACTIONS RÉALISÉES
- NOMBRE DE PROJETS RÉALISÉS PAR DES JEUNES
- NOMBRE DE JEUNES INVITÉS À PARTICIPER ACTIVEMENT/PASSIVEMENT AUX CONSEILS MUNICIPAUX LOCAUX SUR DES QUESTIONS QUI LES CONCERNENT

APPROCHE ORIENTÉE CHANGEMENT

POINTS D'ÉTAPES



01

02

03

04

05

Encourager la participation citoyenne des jeunes

INDICATEURS D'IMPACTS À LONG TERME :

- AIDER AU DÉVELOPPEMENT DU RÉSEAU ASSOCIATIF SUR LE TERRITOIRE - PARTICIPATION, IMPLICATION BÉNÉVOLE
- FAVORISER L'IMPLANTATION DES JEUNES SUR LE TERRITOIRE
- QUESTIONNAIRE JEUNESSE : SATISFACTION ? LES JEUNES SE SENTENT-ILS ÉCOUTÉS ? ONT-ILS LE SENTIMENT DE POUVOIR AGIR SUR LEUR TERRITOIRE ? EN QUOI LES ACTIONS MISES EN PLACE FAVORISENT L'IMPLICATION DES JEUNES

Trouver une “cause commune”, un thème à porter






**DÉBUT DE L'ACTION :
4ÈME TRIMESTRE 2024**

**CO-RÉFÉRENTS DE
L'ACTION :**

**RYTHME DES RENCONTRES
À DÉFINIR**

**COMMUNAUTÉ DE
COMMUNES ET ?**

EN QUELQUES MOTS :

-  FACILITÉ L'IMPLICATION DES HABITANTS
-  ACCOMPAGNER LES INITIATIVES LOCALES EN MATIÈRE D'ANIMATIONS
-  APPUYER LA VOLONTÉ DU COMITÉ TECHNIQUE CTG À FÉDÉRER SES ACTEURS

AVEC QUI ? PARTENAIRES VOLONTAIRES

- CHARGÉE DE DÉVELOPPEMENT SOCIAL 3 CVA
- MDS - FABIENNE ABADIE
- PETR - JEAN-MARC CADÉAC

À RETENIR

DÉFINITION : LES ACTEURS DU TERRITOIRE PORTENT UN THÈME, REPRÉSENTENT UNE VALEUR, SOUTIENNENT UNE CAUSE IMPORTANTE À TOUS POUR L'ANNÉE

OUTILS

- SONDAGE OUVERT À TOUS LES HABITANTS DE LA 3 CVA
- CONSEIL CITOYENS

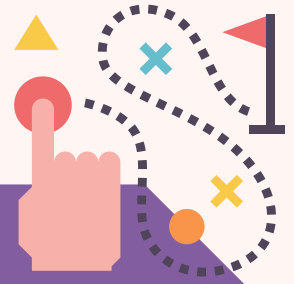


INDICATEURS DE RÉSULTATS :

- NOMBRE D' ACTIONS ORGANISÉES AUTOUR DE LA THÉMATIQUE DÉFINIE /AN

APPROCHE ORIENTÉE CHANGEMENT

POINTS D'ÉTAPES



01

02

03

04

05

**Trouver une “cause commune”,
un thème à porter**

INDICATEURS D'IMPACTS À LONG TERME :

- IMPACT EN LIEN AVEC LE DÉVELOPPEMENT ASSOCIATIF ET LE VOLET « RESPONSABILISER » AFIN QUE LES HABITANTS ET ACTEURS S'IMPLIQUENT DAVANTAGE SUR LE TERRITOIRE

Entrer en procédure de Labélisation

« Ville Amie des Aînés »



DÉBUT DE L'ACTION :
1ER TRIMESTRE 2024

CO-RÉFÉRENTS DE L'ACTION :

RYTHME DES RENCONTRES À DÉFINIR

COMMUNAUTÉ DE COMMUNES ET ?

EN QUELQUES MOTS :

- VALORISER ET DIFFUSER LES INITIATIVES EN FAVEUR DES GÉNÉRATIONS ÂGÉES
- DÉVELOPPER LA QUALITÉ DES POLITIQUES DE L'ÂGE DANS LES TERRITOIRES
 - SOUTENIR LE VIEILLISSEMENT ACTIF ET EN BONNE SANTÉ.
- AMÉLIORER L'ACCESSIBILITÉ DES VILLES (TROTTOIRS, BANCS, WC, ALLONGER LA DURÉE DES FEUX PIÉTONS...) / AMÉNAGEMENTS URBAINS
- FAVORISER DES MODES DE DÉPLACEMENT DOUX (TAD)
- ACCOMPAGNER LES AMÉNAGEMENTS DES HABITATS
- FAVORISER L'ACCÈS À L'INFORMATION
- DÉVELOPPER LE LIEN SOCIAL
- DÉVELOPPER L'ACCÈS À LA CULTURE, ET AUX LOISIRS
- DÉVELOPPER LA PARTICIPATION CITOYENNE
- DÉVELOPPER LES SERVICES À DOMICILE ET L'ACCÈS AUX SOINS

AVEC QUI ? PARTENAIRES VOLONTAIRES

- CHARGÉE DE DÉVELOPPEMENT SOCIAL 3 CVA
- ARNÉ DOMINIQUE - MAIRIE DE TOURNAY
- PETR - JEAN-MARC CADÉAC
- ADMR TOURNAY
- ADMR POUYA - NATHALIE BONNET

AVEC QUI ? PARTENAIRES ORIENTÉS

- WIMOOV
- ASSOCIATION MAILLAGES
- MUTUALITÉ FRANÇAISE
- PÔLE PARTENAIRES AIDANTS
- CARSAT
- SERVICES CIVIQUES - SOLIDARITÉS SÉNIORS
- MSA

À RETENIR

- AVOIR UNE ATTENTION PARTICULIÈRE AU PUBLIC "SÉNIOR"
- LES SÉNIORS ONT LEUR PLACE DANS NOTRE DÉMARCHE CTG EN LIEN AVEC LE SDSF CAF DES HAUTES-PYRÉNÉES
- ÉLABORATION D'UN ÉTAT DES LIEUX SUR L'USAGE DU TERRITOIRE PAR LES AÎNÉS

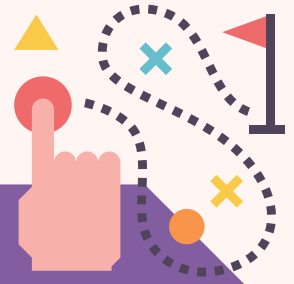


INDICATEURS DE RÉSULTATS :

- NOMBRE D' ACTIONS ENGAGÉES
- NOMBRE DE PARTENAIRES

APPROCHE ORIENTÉE CHANGEMENT

POINTS D'ÉTAPES



01

02

03

04

05

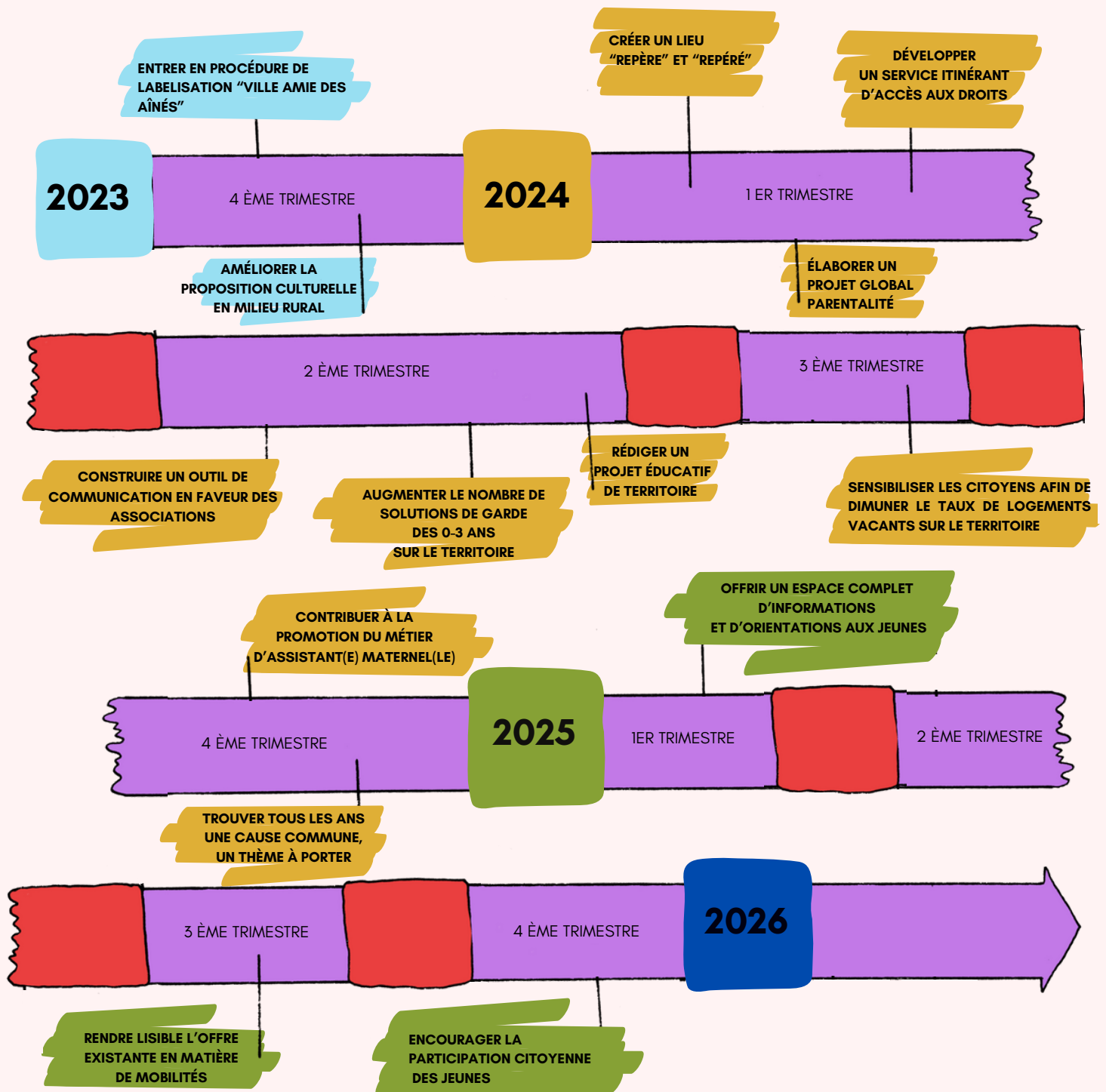
Améliorer la proposition Culturelle en milieu rural

INDICATEURS D'IMPACTS À LONG TERME :

- LES AÎNÉS RESTENT SUR LE TERRITOIRE (ÉVALUER CHAQUE ANNÉE LE NOMBRE DE SÉNIORS QUI QUITTENT LE TERRITOIRE POUR SE RAPPROCHER DES SERVICES PAR EXEMPLE).
(SI CE NOMBRE BAISSE SIGNIFICATIVEMENT SUR 10 ANS, L'IMPACT EST ATTEINT)

RÉTROPLANNING

MISE EN ROUTE DES ACTIONS



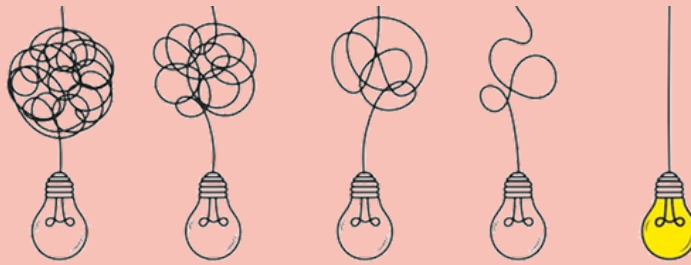


TABLEAU DE SUIVI DES ACTIONS

ENTRER EN PROCÉDURE DE LABÉLISATION « VILLE AMIE DES AINÉS »	<input checked="" type="checkbox"/>	<input type="checkbox"/>	<input type="checkbox"/>
AMÉLIORER LA PROPOSITION CULTURELLE EN MILIEU RURAL	<input checked="" type="checkbox"/>	<input type="checkbox"/>	<input type="checkbox"/>
CRÉER UN LIEU "REPÈRE" ET "REPÉRÉ"	<input checked="" type="checkbox"/>	<input type="checkbox"/>	<input type="checkbox"/>
ÉLABORER UN PROJET GLOBAL PARENTALITÉ	<input checked="" type="checkbox"/>	<input type="checkbox"/>	<input type="checkbox"/>
DÉVELOPPER UN SERVICE ITINÉRANT D'ACCÈS AUX DROITS	<input checked="" type="checkbox"/>	<input type="checkbox"/>	<input type="checkbox"/>
CONSTRUIRE UN OUTIL DE COMMUNICATION EN FAVEUR DES ASSOCIATIONS	<input checked="" type="checkbox"/>	<input type="checkbox"/>	<input type="checkbox"/>
AUGMENTER LE NOMBRE DE SOLUTIONS DE GARDE DES 0-3 ANS SUR LE TERRITOIRE	<input checked="" type="checkbox"/>	<input type="checkbox"/>	<input type="checkbox"/>
RÉDIGER UN PROJET ÉDUCATIF DE TERRITOIRE	<input checked="" type="checkbox"/>	<input type="checkbox"/>	<input type="checkbox"/>
SENSIBILISER LES CITOYENS AFIN DE DIMINUER LE TAUX DE LOGEMENTS VACANTS SUR LE TERRITOIRE	<input checked="" type="checkbox"/>	<input type="checkbox"/>	<input type="checkbox"/>
CONTRIBUER À LA PROMOTION DU MÉTIER D'ASSISTANT(E) MATERNEL(LE)	<input checked="" type="checkbox"/>	<input type="checkbox"/>	<input type="checkbox"/>
TROUVER TOUS LES ANS UNE "CAUSE" COMMUNE, UN THÈME À PORTER	<input checked="" type="checkbox"/>	<input type="checkbox"/>	<input type="checkbox"/>
RENDRE LISIBLE L'OFFRE EXISTANTE EN MATIÈRE DE MOBILITÉS	<input checked="" type="checkbox"/>	<input type="checkbox"/>	<input type="checkbox"/>
ENCOURAGER LA PARTICIPATION CITOYENNE DES JEUNES	<input checked="" type="checkbox"/>	<input type="checkbox"/>	<input type="checkbox"/>
OFFRIR UN ESPACE COMPLET D'INFORMATIONS ET D'ORIENTATIONS AUX JEUNES	<input checked="" type="checkbox"/>	<input type="checkbox"/>	<input type="checkbox"/>

SE RÉUNIR EST UN DÉBUT,

RESTER ENSEMBLE EST UN PROGRÈS,

TRAVAILLER ENSEMBLE EST

LA RÉUSSITE !!

